

Tändsticksvirke

Gäller från 2021-12-05 tillsvidare

Prislista
ASP021

Priser i kronor m3fub fritt bilväg

	Prima	Sekunda
Tändsticksvirke	525 kr/m3fub	420 kr/m3fub

Utskott betalas med 125 kr/m3fub

FSC® - certifierat virke 20 kr/m3fub

Anmälan

Tag kontakt med din ordinarie inköpare före avverkning.

Observera att ditt kontrakt kan ange andra leveransdatum än nedanstående gällande datum.

Avverkat	Anmälan
november - mars	senast 31 mars
april - maj augusti - oktober	senast 3 veckor efter fällning

Ombesörj för snabb leverans med hänsyn till färskhetskrav.

Leveransbestämmelser

Generellt gäller Swedish Match industries AB - Allmänna Inköpsvillkor, Skogsstyrelsens allmänna leveransbestämmelser, Skogsstyrelsens aktuella virkesmättningsföreskrifter, Biometrias mättningsbestämmelser och instruktioner för uppläggning av virke vid bilväg samt 29§ skogsvårdslagen avseende skogsskyddsansvar.

Prisavdrag

Väklassavdrag

För leverans vid väg som inte medger hämtning med bil och släp. 25 kr/m3fub

Minsta leverans

7 m3fub, i undantagsfall mottages mindre trave/leverans mot avdrag. 600 kr

Tillredning

- ✓ Stock skall vara tillredd av levande stamdel samt fri från lagringsröta, tickor och insektsskador.
- ✓ Den skall vara jämnkapad och tillfredställande kvistad.
- ✓ Kvarsittande kvist får vara maximalt 55 mm över mantelytan.
- ✓ Fällkam får ha maximalt 10 cm höjd.
- ✓ Rotben med höjd >15 cm tillåts ej.

Ny kvalitetklassning

Klassning sker i Prima/Sekunda. Travar som inte håller minsta kraven för sekunda är inte leveransgilla och kan mättningsvägras. Om trave ändå tagits emot och mätts in redovisas den som Utskott. Vid förekomst av sten, kol, sot, metall, eller plast ska leveransen mättningsvägras.

Mätning

Mätning sker vid terminal/industri av Biometria. Volymmätning sker genom travmätning med bedömning av fastvolymprocent (enl. Biometrias nationella instruktioner för travmätning av rundvirke).

Dimensioner

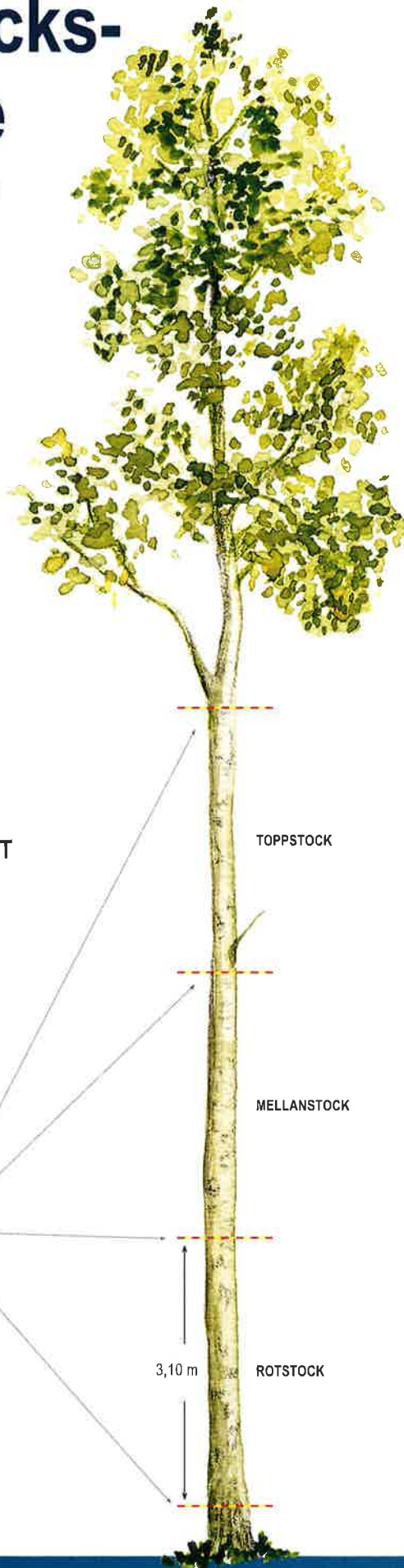
	Minsta	Max
Längd 310 cm	307 cm	330
Diameter	24 cm ub lågkant	75 cm ub

Kvalitetsklassning av trave

Kvalitetstabell	Kvalitetskrav för enskild stock
Kvist	Enskild kvist får vara max 120 mm (största mått). Halv kvist i kapskåret med missfärgning/röta i direkt anslutning till kvisten tillåts. Kvist helt angripen av röta (rötkvist) tillåts ej.
Avverkningspricka (spjälkning)	Avverkningspricka (spjälkning) som i ändytan öppnar sig mer än 5 mm längs hela utsträckningen tillåts ej.
Ringsprickor	Spricka som följer årsring tillåts till max halva årsringens längd.
Växt- och frostspricka	Växtspricka, frost- och torksprickor tillåts.
Röta (fast/lös)	Tillåts i stubbskåret på rotstock intill 1/3 av diametern. Centrumställd röta tillåts till max 50 mm på övriga ändytor.
Krök	Krokighet tillåts i ett led. Största avvikelse tillåts med max båghöjd 10 cm.
Missfärgning	Tillåts.
Övriga fel	Djupa rotveck och öppna lyror får ej gå djupare än 20 procent av diametern på skadestället. Öppen eller sluten klyka tillåts ej.

Kompletterande kvalitetstabell		
Toleranser för kvalitetsfel	Klass 1 - Prima	Klass 2 - Sekunda
Fel träslag	Ej tillåtet	Ej tillåtet
Kvist	Tillåts intill felgräns	Tillåts intill felgräns
Avverkningspricka (spjälkning)	Tillåts intill felgräns	Tillåts intill felgräns
Längdfel	Tillåts intill felgräns	Tillåts intill felgräns
Ringsprickor	Tillåts intill felgräns	Tillåts intill felgräns
Röta	Tillåts intill felgräns	Tillåts intill felgräns
Krök	Tillåts intill felgräns	Tillåts intill felgräns
Diameterfel		
- Underdimension	Tillåts till felgräns	Tillåts intill felgräns
- Övergrovt	Ej tillåtet	Ej tillåtet
Övriga fel	Tillåts intill felgräns	Tillåts intill felgräns
Tillredning mm		
Summan av de ovanstående felen gäller för % fel	Max 5%	Max 20 %

Tändsticks- virke ASP



INSPEKTERA TRÄDET INNAN FÄLLNING

- Observera: Kvistar
Krökar
Skador
Tickor
Diameter

STOCKAR



ROTSTOCK Centrumställd skogsröta tillåts i rotänden av rotstocken intill 1/3 av diameter.

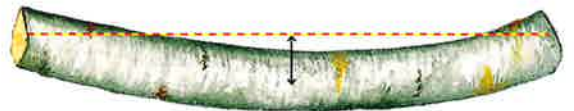


MELLANSTOCK



TOPPSTOCK Alla kvistars sammanlagda diameter på stocken får ej överstiga 1,5 gånger toppdiametern under bark. Enskild kvist får vara max 80 mm. halv kvist i kapskåret med missfärgning/röta i direkt anslutning till kvisten tillåts.

KROKIGHET



Krokighet tillåts i ett led.
Tillåten avvikelse från mittenlinje 10 cm (båghöjd).



Skarp ändkrök; lumpa en kort bit för rakare stock.

SKOGRÖTA

Ved som brutits ned av svampar eller andra organismer i växande träd.



LÖSRÖTA

Gör mindre motstånd än intilliggande frisk ved.

Tillåts i stubbskåret på rotstock intill en 1/3 av diametern. Centrumställd lös röta tillåts till max 50 mm på övriga ändtytor.



FASTRÖTA

Gör samma motstånd som frisk, intilliggande ved.

Tillåts faströta med en diameter av max 70 mm i ändyta. Den sammanlagda ytan av fast- och lösröta får vara max 70 mm.



MISSFÄRGNING

Förekommer som färgning med nyanser av brunt, grönt, rött och grått.
Tillåts i högst 10 procent av stycketalet.

Swedish Match använder endast asp och hybridasp från svenska skogar. Den svenska skogen förser stora delar av världen med högkvalitativa tändstickor. Swedish Match är världens ledande tillverkare av tändstickor med fabriker i Vetlanda (splint och tryckta ytteraskämnen) och i Tidaholm (tändstickor och färdiga askar). Idag sysselsätts cirka 200 personer, varav 40 i Vetlanda och 160 i Tidaholm.

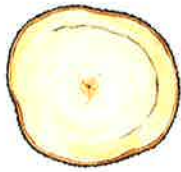
☆☆☆
Swedish Match.

SPRICKOR



VÄXT- OCH FROSTSPRICKA

Växtspricka som uppkommit under trädets tillväxt samt frost- och torksprickor som uppkommit efter avverkning tillåts.



RINGSPRICKOR

Spricka som följer årsring. Tillåts till max halva årsringens längd.

KVISTAR

Alla kvistars sammanlagda diameter på stocken får ej överstiga 1,5 gånger toppdiametern under bark. Enskild kvist får vara max 80mm. Halv kvist i kapskåret med missfärgning/röta i direkt anslutning till kvisten tillåts.



RÅKVIST

Kvist med växtsamband med omgivande ved. Kvistens storlek bestäms genom korsklavning.

Kvisten innefattar inre delen av grenen.



TORRKVIST

Kvist som saknar växtsamband med stammens omgivande ved.



RÖTKVIST

Kvist helt angripen av röta. Tillåts ej.

AVVERKNINGSSKADOR



FÄLLKAM

Virket skall jämnkas.



ROTBEN

Jämnkas i skogen.

AVVERKNINGSSPRICKA (spjälkning)
Avverkningspricka (spjälkning) som i ändytan öppnar sig mer än 5 mm längs hela utsträckningen från mantelyta till mantelyta inom 2/3 från ändcentrum tillåts ej.



ÖVRIGA SKADOR

Vid förekomst av sten, kol, sot, spikar, vresig ved, metall eller plast mätningssägar leverans. Lagringsröta tillåts ej.



DJUPA ROTVECK

Får ej gå djupare än 20 procent av ändtiediametern.



KLYKA

Öppen- eller sluten klyka tillåts ej.



ÖVERGROVA ASPAR

Och aspar med bohål lämnas kvar i skogen.

TÄNK PÅ ATT VIRKET SKA SVARVAS

Stock skall vara tillredd av levande stamdel samt fri från lagringsröta och insektskador.

Den skall vara jämnkapad och tillfredsställande kvistad. (25 procent av antalet kvistar får vara max 55 mm från mantelytan.)

Flera maxfel får ej förekomma samtidigt.

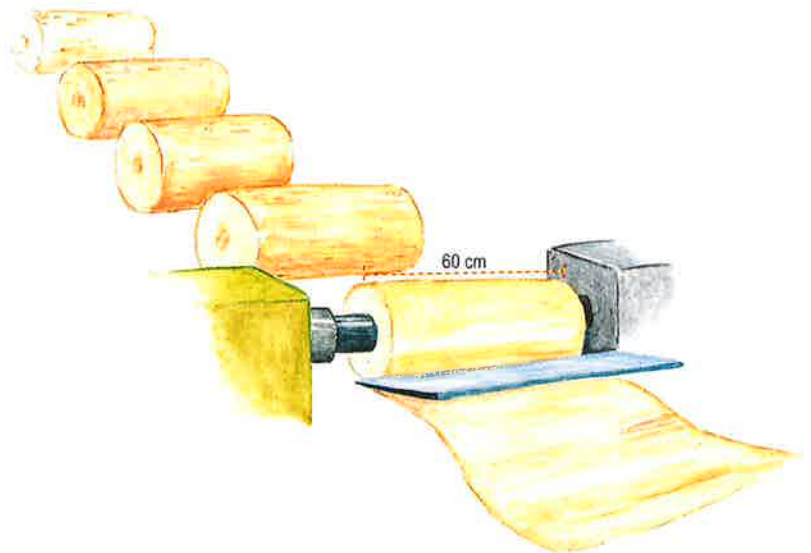
Virket skall levereras obarkat.

LÄNGD: 3,10 meter. Stockar längre än 3,30 meter vrakas.

DIMENSION: Minsta toppdiameter 24 cm ub på lågkant.

Max rotidiameter 75 cm ub.

Klenare och grövre stockar vrakas.



AVVERKNINGSTID

Tag kontakt med din ordinarie inköpare före avverkning.

Augusti-Oktober: Anmälan tre veckor efter fällning.

November-Mars: Anmälan senast 31 mars.

April-Maj: Anmälan tre veckor efter fällning.

MÄTNING: Utförs av virkesmätningssällskapet eller partsmätning. Volymmätning sker genom travmätning med bedömning av fastvolymprocent. (enligt SDCs instruktioner för travmätning.)

MÄTPLATS: Godkänd bilväg, terminal eller Vetlanda Tändsticksfabrik.

MÄTNINGSVÄGRAN: I trave får andelen vrak högst uppgå till 20 procent.

MINSTA LEVERANS: 7 m³fub, i undantagsfall mottages mindre trave/leverans mot ett avdrag på 400 kr.

VÄGKLASSAVDRAG: 12 kr/m³fub görs om virket ligger vid sådan väg, att den enligt VMFs avlastningsinstruktion klassats som C-väg.

