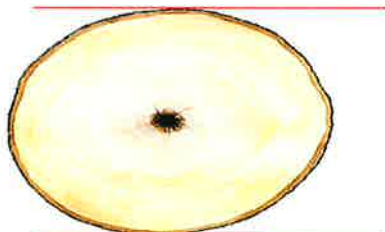


TÄNDSTICKSVIRKE ASP

Prislista R200-24

(Sortiment 355)

Gäller från 2020-08-01 tillsvidare



Illustratör: Bobo Hermanson

24 cm

Från 1 augusti - tillsvidare

475 kr/m³ fub

FSC[®]-certifierat virke

20 kr/m³ fub

Virkesleverans prisräknas efter den vid anmälningstillfället gällande prislistan.

Tag kontakt med din ordinarie inköpare före avverkning.

Din inköpare kan ge mer information om aktuella leveranstidpunkter.

Utskottstrave: 125 kr/m³ fub.

Minsta leverans: 7 m³ fub, i undantagsfall mottages mindre trave/leverans mot ett avdrag på 400 kr.

Väglklassavdrag: 12 kr/m³ fub görs om virket ligger vid sådan väg att enbart bil utan släp är framkomlig eller klassats som C-väg.

Allmänna bestämmelser: Generellt gäller Skogsstyrelsens aktuella virkesmätningsföreskrifter, Biometrias nationella instruktioner för virkesmätning samt Skogsvårdslagen §29 gällande skogsskyddsansvar.

Virket levereras vid bilväg enligt Trafikverkets "Upplag av virke och skogsbränsle vid allmän och enskild väg".

Kvalitetsbestämmelser, se baksidan.

Emil Lagerqvist

Swedish Match Industries AB

Box 137

574 22 Vetlanda

Tel 072 707 65 45

e-mail emil.lagerqvist@swedishmatch.com

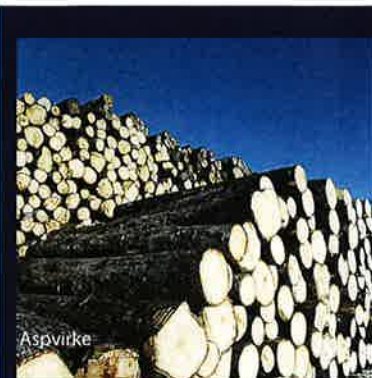
Besök gärna vår hemsida: www.swedishmatchindustries.se

Swedish Match

Swedish Match Industries AB

Box 84, 522 22 Tidaholm, Tel 010 - 13 93 500

FSC[®] C037294



KVALITETS- OCH MÄTBESTÄMMELSER FÖR TÄNDSTICKSVIRKE

Generella bestämmelser

Virket skall bedömas med hänsyn till dess användbarhet ur svarvsynpunkt.

Stock skall vara tillredd av levande stamdel samt fri från lagringsröta och insektsskador.

Den skall vara jämnkapad och tillfredställande kvistad (25 procent av antalet kvistar får vara max 55 mm från mantelytan).

Flera maxfel får ej förekomma samtidigt.

Virket skall leveras obarkat.

Anmälan

Observera att ditt kontrakt kan ange andra leveransdatum än nedanstående generella datum.

Virke avverkat november – mars skall vara anmält för mätning **senast 31 mars**.

Virke avverkat under tiden augusti – oktober och april – maj skall vara anmält för mätning senast 3 veckor efter fällning.

Mätplats

Godkänd bilväg, terminal eller Vetlanda Tändsticksfabrik.

Mätning

Mätning utförs av Biometria. Volymmätning sker genom travmätning med bedömning av fastvolymprocent (enl. Biometrias nationella instruktioner för travmätning av rundvirke).

Längd

3,10 meter. Stockar längre än 3,30 meter vrakas.

Dimensioner

Minsta toppdiameter under bark 24 cm på lågkant.
Max rottdiameter 75 cm under bark.

Mätningvägran

I trave får andelen vrak högst uppgå till 20 procent.
Om trave tagits emot redovisas den som Utskott med bruttovolym.

KVALITETSBESTÄMMELSER

KROKIGHET

Krök i en led

Tillåten avvikelse från mittlinje 10 cm (båghöjd).

RÖTA

Lösröta

Tillåts i stubbskåret på rotstock intill en 1/3 av diametern. Centrumställd lös röta tillåts till max 50 mm på övriga ändtytor.

Faströta

Tillåts faströta med en diameter av max 70 mm i ändyta. Den sammanlagda ytan av fast- och lösröta får vara max 70 mm.

Lagringsröta

Tillåts ej.

Stamröta, orsakad av tickor

Tillåts ej.

Missfärgning

Tillåts i högst 10 procent av stycketalet.

KVISTKVALITET (Torr- och råkvist)

Alla kvistars sammanlagda diameter på stocken får ej överstiga 1,5 gånger toppdiametern under bark. Enskild kvist får vara max 80 mm. Halv kvist i kapskåret med missfärgning/röta i direkt anslutning till kvisten tillåts.

ÖVRIGA FEL

Avverkningsspricka (spjälkning)

Avverkningsspricka (Spjälkning) som i ändytan öppnar sig mer än 5 mm längs hela utsträckningen från mantelyta till mantelyta inom 2/3 från ändcentrum tillåts ej.

Ringsprickor

Spricka som följer årsring. Tillåts till max halva årsringens längd.

Växt- och frostspricka

Växtspricka som uppkommit under trädets tillväxt samt frost- och torksprickor som uppkommit efter avverkning tillåts.

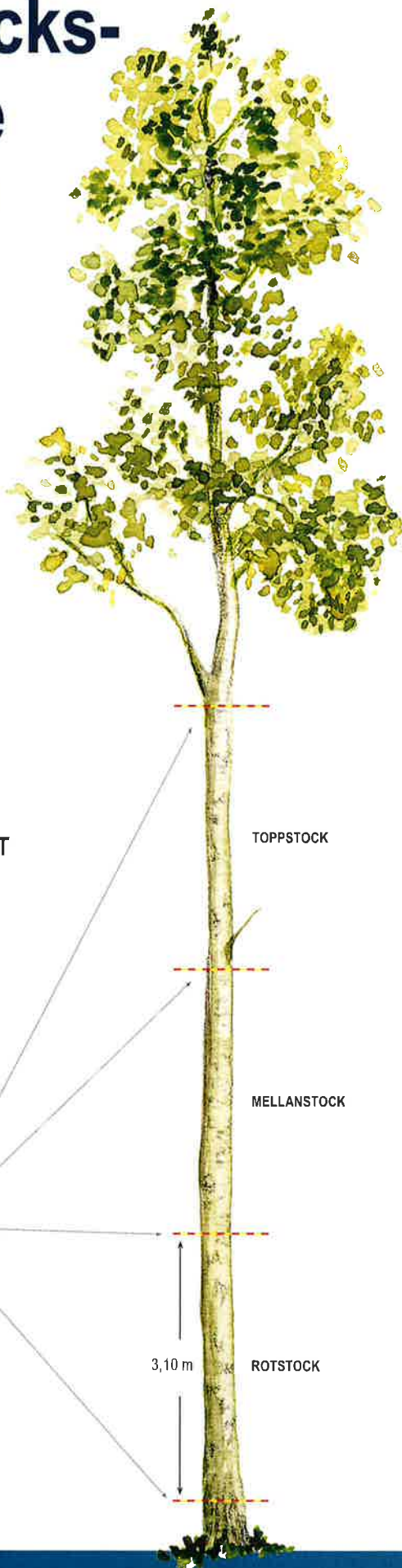
Djupa rotveck

Får ej gå djupare än 20 procent av ändtytdiametern.

Sten, kol, sot, spikar, vresig ved, klyka, metall eller plast

Tillåts ej.

Tändsticks- virke ASP



INSPEKTERA TRÄDET INNAN FÄLLNING

Observera: Kvistar
Krökar
Skador
Tickor
Diameter

STOCKAR



ROTSTOCK Centrumställd skogsröta tillåts i rotänden av rotstocken intill 1/3 av diameter.

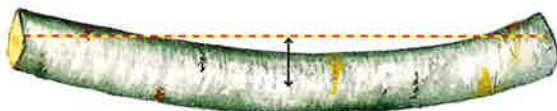


MELLANSTOCK



TOPPSTOCK Alla kvistars sammanlagda diameter på stocken får ej överstiga 1,5 gånger toppdiameter under bark. Enskild kvist får vara max 80 mm, halv kvist i kapskåret med missfärgning/röta i direkt anslutning till kvisten tillåts.

KROKIGHET



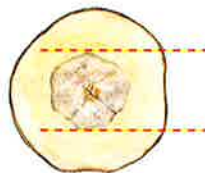
Krokighet tillåts i ett led.
Tillåten avvikelse från mittenlinje 10 cm (båghöjd).



Skarp ändkrök; lumpa en kort bit för rakare stock.

SKOGRÖTA

Ved som brutits ned av svampar eller andra organismer i växande träd.



LÖSRÖTA
Gör mindre motstånd än intilliggande frisk ved.
Tillåts i stubbskåret på rotstock intill en 1/3 av diametern. Centrumställd lös röta tillåts till max 50 mm på övriga ändtytor.



FASTRÖTA
Gör samma motstånd som frisk, intilliggande ved.
Tillåts faströta med en diameter av max 70 mm i ändyta. Den sammanlagda ytan av fast- och lösröta får vara max 70 mm.



MISSFÄRGNING
Förekommer som färgning med nyanser av brunt, grönt, rött och grått.
Tillåts i högst 10 procent av stycketalet.

Swedish Match använder endast asp och hybridasp från svenska skogar. Den svenska skogen förser stora delar av världen med högkvalitativa tändstickor. Swedish Match är världens ledande tillverkare av tändstickor med fabriker i Vetlanda (splint och tryckta ytteraskämnen) och i Tidaholm (tändstickor och färdiga askar). Idag sysselsätts cirka 200 personer, varav 40 i Vetlanda och 160 i Tidaholm.

Swedish Match.

SPRICKOR



VÄXT- OCH FROSTSPRICKA

Växtspricka som uppkommit under trädets tillväxt samt frost- och torksprickor som uppkommit efter avverkning tillåts.



RINGSPRICKOR

Spricka som följer årsring. Tillåts till max halva årsringens längd.

KVISTAR

Alla kvistars sammanlagda diameter på stocken får ej överstiga 1,5 gånger toppdiametern under bark. Enskild kvist får vara max 80mm. Halv kvist i kapskäret med missfärgning/röta i direkt anslutning till kvisten tillåts.



RÅKVIST

Kvist med växtsamband med omgivande ved. Kvistens storlek bestäms genom korsklävning.

Kvisten innefattar inre delen av grenen.



TORRKVIST

Kvist som saknar växtsamband med stammens omgivande ved.



RÖTKVIST

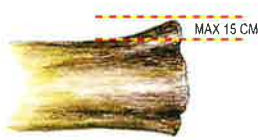
Kvist helt angräpen av röta. Tillåts ej.

AVVERKNINGSSKADOR



FÄLLKAM

Virket skall jämnkas.



ROTBEN

Jämnkas i skogen.

AVVERKNINGSSPRICKA (spjälkning)

Avverkningspricka (spjälkning) som i ändytan öppnar sig mer än 5 mm längs hela utsträckningen från mantelyta till mantelyta inom 2/3 från ändcentrum tillåts ej.



ÖVRIGA SKADOR

Vid förekomst av sten, kol, sot, spikar, vresig ved, metall eller plast mätningvägras leverans. Lagringsröta tillåts ej.



DJUPA ROTVECK

Får ej gå djupare än 20 procent av ändytadiameteren.



KLYKA

Öppen- eller sluten klyka tillåts ej.



ÖVERGROVA ASPAR

Och aspar med bohål lämnas kvar i skogen.

TÄNK PÅ ATT VIRKET SKA SVARVAS

Stock skall vara tillredd av levande stamdel samt fri från lagringsröta och insektsskador.

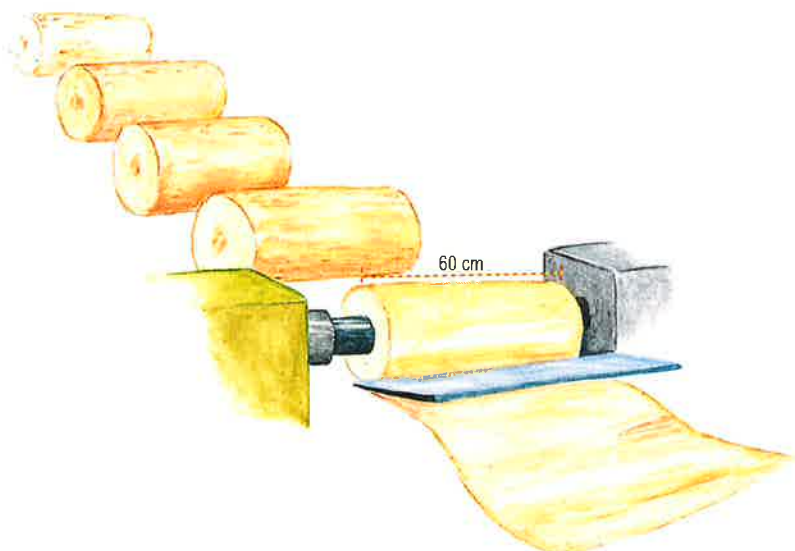
Den skall vara jämnkapad och tillfredsställande kvistad. (25 procent av antalet kvistar får vara max 55 mm från mantelytan.)

Flera maxfel får ej förekomma samtidigt.

Virket skall levereras obarkat.

LÄNGD: 3,10 meter. Stockar längre än 3,30 meter vrakas.

DIMENSION: Minsta toppdiameter 24 cm ub på lågkant. Max rot diameter 75 cm ub. Klenare och grövre stockar vrakas.



AVVERKNINGSTID

Tag kontakt med din ordinarie inköpare före avverkning.

Augusti-Oktober: Anmälan tre veckor efter fällning.

November-Mars: Anmälan senast 31 mars.

April-Maj: Anmälan tre veckor efter fällning.

MÄTNING: Utförs av virkesmätningsförening eller partsmätning. Volymmätning sker genom travmätning med bedömning av fastvolymprocent. (enligt SDCs instruktioner för travmätning.)

MÄTPLATS: Godkänd bilväg, terminal eller Vetlanda Tändsticksfabrik.

MÄTNINGSVÄGRAN: I trave får andelen vrak högst uppgå till 20 procent.

MINSTA LEVERANS: 7 m³fub, i undantagsfall mottages mindre trave/leverans mot ett avdrag på 400 kr.

VÄGKLASSAVDRAG: 12 kr/m³fub görs om virket ligger vid sådan väg, att den enligt VMFs avlastningsinstruktion klassats som C-väg.

