

Massaved

Värmland inkl Karlskoga Degerfors
Pris och leveransbestämmelser fr.o.m 2022-09-19.

Baspriser

Nedan baspriser anges i kr/m³fub. Priset på granmassaved inklusive fraktavdrag är i alla församlingar minst 15 kr/m³ fub högre än barmassavedspriset, oberoende av transportavstånd.

Kv/trädslag	Gran	Barr	Björk	Asp
Prima	350	335	360	305
Sekunda	320	305	330	275
Utskott	50	50	50	50

Klassificering Prima & Sekunda

För information om klassificeringen av prima och sekunda, scanna Qr-koden till höger eller besök

<https://www.biometria.se/>



Prisavdrag

För virkesleverans till bilväg som vid vidaretransport kräver särkoppling av lastbil och släp sker ett väglassavdrag med 10 kr/m³fub motsvarande den fördyrande kostnaden.

Mindre bilvägsleveranser än 10 m³fub medför *kvantitetsavdrag* på 400 kr per sortiment och leverans.

Längder och Dimensioner

Längd: 2,90-5,80 m

Diameter: min 5 cm vid 2,90 m, max 70 cm på högkant.

Standardlängd 3 m kan vara aktuellt – rådgör med din inköpare.

Färskhetskrav

För sommaravverkad massaved (fällningstid 1/4-30/9) gäller med hänsyn till färskhetskrav en snabb leverans efter fällning.

Gran ska levereras till bilväg max 2 veckor efter fällning och vid industri 3 veckor efter fällning.

Barr och löv ska levereras till bilväg max 4 veckor efter fällning och vid industri 8 veckor efter fällning.

Uppgift om fällningsdatum ska anges på vätlapp till stöd för Biometria.

Bidrag till marknadsföring och utveckling

Vid leverans enligt denna prislista ombesörjer Moelven Skog att det från grundpriset görs ett avdrag på 13öre/fub (ÅBIN)samt 40öre/fub (Svenska Skogen) som bidrar till gemensamma forsknings – och utvecklingsprojekt i syfte att utveckla Svenskt skogsbruk. Moelven Skog betalar lika mycket till kampanjen.

Fraktavdrag – Lokala vägpriser vid fullgoda bilvägar

Från ovanstående baspriser görs ett fraktavdrag. Detta för att i rimlig utsträckning ta hänsyn till verkets belägenhet och för att fördela fraktkostnaden mellan skogsbruket och industrin. Fraktavdraget beräknas på landsvägsavståndet från leveransplatsen till närmaste aktuell massavedsförbrukande industri. I praktiken framräknas ett avrundat församlingspris.

Grundprincipen är att fraktavdrag görs med 25 öre/m³fub och km i Värmland

upp till 200 km till närmaste aktuell industri. Gäller ej Årjängs kommun. Fraktavdrag avrundas till närmaste heltal.

MASSAVED

Klassning av trave	Prima			Sekunda		
	Gran-massaved	Barr-massaved	Löv-massaved	Gran-massaved	Barr-massaved	Löv-massaved
Fel trädslag, torrstock	Max 1%	Max 1%	Max 1%	Max 2%	Max 5%	Max 2%
Skogsröta (% av traves ändyta)	Max 2%	Max 5%	Max 5%	Max 2%	Max 25%	Max 25%
Kvist, klyka, dimension (ej övergrovt)	Gran-och barmassaved max 10% lövmassaved max 20%					
Övergrovt >70 cm	Ej tillåtet!					
Nedsmutsade stockar	Max 5%					
Främmande material	Ej tillåtet!					

Färskhetskrav

För sommaravverkad massaved (fällningstid 1/4-30/9) gäller med hänsyn till färskhetskrav en snabb leverans efter fällning:

	Vid bilväg	Vid industri
Gran	Lev Max 2 veckor efter fällning	Lev Max 3 veckor efter fällning
Barr och löv	Lev Max 4 veckor efter fällning	Lev Max 8 veckor efter fällning

Uppgift om fällningsdatum ska anges på vätlapp till stöd för Biometria.

Bidrag till marknadsföring och utveckling

Vid leverans enligt denna prislista ombesörjer Moelven Skog att det från grundpriset görs ett avdrag på 73öre/fub (forskningsbidrag till Skog Forsk+ ÄBIN) samt 40öre/fub (Svenska Skogen) som bidrar till gemensamma forsknings- och utvecklingsprojekt i syfte att utveckla Svenskt skogsbruk. Moelven Skog betalar lika mycket till kampanjen.

Kontraktera först – avverka sedan!

Kvalitetsklassning massavedstrave

Orsak	Prima			Sekunda		
	Gran-massaved	Barr-massaved	Löv-massaved	Gran-massaved	Barr-massaved	Löv-massaved
Fel trädslag, torrstock	Max 1 %	Max 1 %	Max 1 %	Max 2 %	Max 5 %	Max 2 %
Skogsröta (% av traves äндыta)	Max 2 %	Max 5 %	Max 5 %	Max 2 %	Max 25 %	Max 25 %
Kvist, klyka, dimension (exkl. övergrovt)	Gran- och barrmassaved max 10 %, contorta- och lövmassaved max 20 %					
Övergrovt	Ej tillåtet					
Nedsmutsade stockar	Max 5 %					
Främmande material	Ej tillåtet					

Procenttalen avser volymandel, med undantag för skogsröta där procenttalen avser andel av traves äндыta.

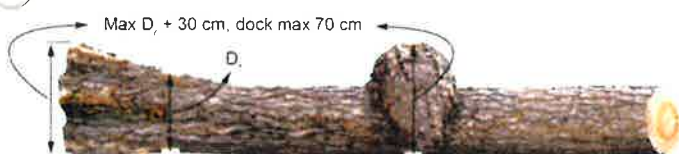
- Var noggrann med tillåtna trädslag i avsett sortiment.
- Ta inte med övergrovt virke, max 70 cm!
- Se upp för föroreningar och främmande material – ta inte med brovirke.

Krav på leveransgill massavedsstock

Dimensioner

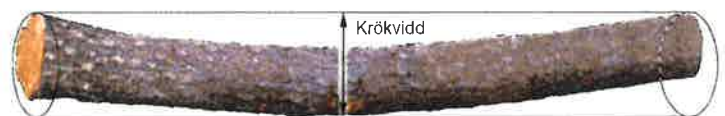
Min diameter:	50 mm vid min längd	Maxdiameter:	700 mm
Min fallande längd:	290 cm	Max fallande längd:	580 cm
Min standardlängd:	std.längd – 30 cm	Max standardlängd:	std.längd + 30 cm

Rotben och annan ojämnhet



Krökvidd

Får inte överstiga stockens största diameter + 30 cm eller maxdiametern + 10 cm



Tolerans kvist/klyka

Diameter under bark	Kvists/klykas höjd
Max 15 mm	Obegränsad
Grövre än 15 mm	Max 16 cm

