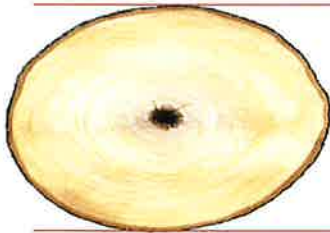


TÄNDSTICKSVIRKE ASP

Prislista R199-24

(Sortiment 355)

Gäller från 2019-08-01 tillsvidare



Illustratör: Bobo Hermanson

24 cm

Från 1 augusti - tillsvidare 475 kr/m³ fub

FSC[®]-certifierat virke 20 kr/m³ fub

Virkesleverans prisräknas efter den vid anmälningstillfället gällande prislisan.

Tag kontakt med din ordinarie inköpare före avverkning.

Din inköpare kan ge mer information om aktuella leveranstidpunkter.

Minsta leverans: 7 m³ fub, i undantagsfall mottages mindre trave/leverans mot ett avdrag på **400 kr**.

Väglklassavdrag: 12 kr/m³ fub görs om virket ligger vid sådan väg att den enl VMF:s avlastningsinstruktion har klassats som C-väg.

Allmänna bestämmelser: Generellt gäller Skogsstyrelsens aktuella virkesmätningsföreskrifter, Biometrias mättningsbestämmelser och instruktioner för uppläggning av virke vid bilväg samt Skogsvårdslagen §29 gällande skogsskyddsansvar.

Kvalitetsbestämmelser, se baksidan.

Emil Lagerqvist

Swedish Match Industries AB

Box 137

574 22 Vetlanda

Tel 010 1393 716

SMS 072 707 65 45

e-mail emil.lagerqvist@swedishmatch.com

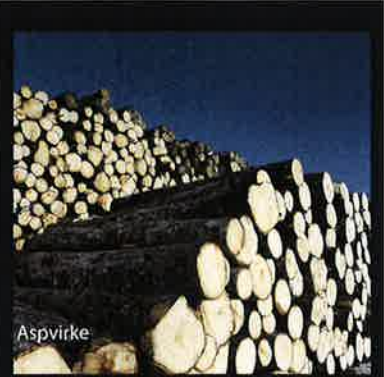
Besök gärna vår hemsida: www.swedishmatchindustries.se

Swedish Match

Swedish Match Industries AB

Box 84, 522 22 Tidaholm, Tel 010 - 13 93 500

FSC[®] C037294



KVALITETS- OCH MÄTBESTÄMMELSER FÖR TÄNDSTICKSVIRKE

Generella bestämmelser

Virket skall bedömas med hänsyn till dess användbarhet ur svarsynpunkt.

Stock skall vara tillredd av levande stamdel samt fri från lagringsröta och insektsskador.

Den skall vara jämnkapad och tillfredställande kvistad (25 procent av antalet kvistar får vara max 55 mm från mantelytan).

Flera maxfel får ej förekomma samtidigt.

Virket skall leveras obarkat.

Anmälan

Observera att ditt kontrakt kan ange andra leveransdatum än nedanstående generella datum.

Virke avverkat november – mars skall vara anmält för mätning senast 31 mars.

Virke avverkat under tiden augusti – oktober och april – maj skall vara anmält för mätning senast 3 veckor efter fällning.

Mätplats

Godkänd bilväg, terminal eller Vetlanda Tändsticksfabrik.

Mätning

Mätning utförs av Biometria. Volymmätning sker genom travmätning med bedömning av fastvolymprocent (enl. Biometria:s instruktioner för travmätning).

Längd

3,10 meter. Stockar längre än 3,30 meter vrakas.

Dimensioner

Minsta toppdiameter under bark 24 cm på lågkant. Max rotdiameter 75 cm under bark.

Mätningvägran

I trave får andelen vrak högst uppgå till 20 procent.

KVALITETSBESTÄMMELSER

KROKIGHET

Krök i en led

Tillåten avvikelse från mittlinje 10 cm (båghöjd).

RÖTA

Lösröta

Tillåts i stubbskåret på rotstock intill en 1/3 av diametern. Centrumställd lös röta tillåts till max 50 mm på övriga ändytor.

Faströta

Tillåts faströta med en diameter av max 70 mm i ändyta. Den sammanlagda ytan av fast- och lösröta får vara max 70 mm.

Lagringsröta

Tillåts ej.

Stamröta, orsakad av tickor

Tillåts ej.

Missfärgning

Tillåts i högst 10 procent av stycketalet.

KVISTKVALITET (Torr- och råkvist)

Alla kvistars sammanlagda diameter på stocken får ej överstiga 1,5 gånger toppdiametern under bark. Enskild kvist får vara max 80 mm. Halv kvist i kapskåret med missfärgning/röta i direkt anslutning till kvisten tillåts.

ÖVRIGA FEL

Avverkningsspricka (spjälkning)

Avverkningsspricka (Spjälkning) som i ändytan öppnar sig mer än 5 mm längs hela utsträckningen från mantelyta till mantelyta inom 2/3 från ändcentrum tillåts ej.

Ringsprickor

Spricka som följer årsring. Tillåts till max halva årsringens längd.

Växt- och frostspricka

Växtspricka som uppkommit under trädets tillväxt samt frost- och torksprickor som uppkommit efter avverkning tillåts.

Djupa rotveck

Får ej gå djupare än 20 procent av ändytediametern.

Sten, kol, sot, spikar, vresig ved, klyka, metall eller plast

Tillåts ej.