

Leveransvirkesinstruktion

Västra Värmland

Gällande fr.om 2026-02-24

Timmer

Samtliga längdangivelser (L) anges i cm. Dimensioner (D) anges i cm i topp under bark.

Prio-talen avser prioriterade längder, där prio 1 är högst och prio 3 lägst.

Kontakta din virkesköpare innan du påbörjar huggningen.

Sortiment (D)	Prio 1 (L)	Prio 2 (L)	Prio 3 (L)
Talltimmer (+18)	490	430	550
Grantimmer (+18)	550	490	430
Klentimmer (15-17,9)	550	490	-
Vänerblock (≥ 26)	260	-	-

Sortering & avverkning

Timmer och Klentimmer

Virket skall sorteras i sortimentsrena virkestravar, och det är inte möjligt att blanda trädslag och timmersortiment.

Avlägget skall placeras längs en farbar väg för virkestransport. Om avlägget ligger längs med en allmän väg krävs tillstånd från trafikverket - kontakta din virkesköpare för hjälp.

Avlägget skall vara röjt från sly, buskar och träd. Stockarna skall läggas på underlag för att minska föroreningar i virket. För leveranser med färre än 50 st/parti görs ett avdrag på 600 kr.

Virket hanteras som en färskvara och skall anmälas leveransklart inom 2 veckor från fällningsdatum.

Undantag gäller för vinteravverkat timmer som är fällt under tiden 1/1-31/3 - det skall anmälas leveransklart före 15/4. Avverkningskada behandlas enligt VMR 1-07.

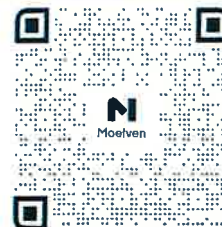
Virket får inte komma från en kontroversiell källa (exempelvis, nyckelbiotop).

EU-direktiv kräver att avverkningsplatsen ska vara känd och spårbar.

Vänerblock

För leveranser med färre än 25 stockar per parti görs ett avdrag på 600 kr. Längden är 260 cm, och längder under 255 cm klassas som vrak. Minsta diameter är 26 cm i topp under bark. Den maximala diametern är obegränsad.

Vänerblock skall vara tillredda av friskt virke, jämnkapade i båda ändar, välkvistade intill stammen och i övrigt lämpligt tillredda för svarvning. För ej jämnkapade block med spjälkning och besvärade rotben, görs volymavdrag med 3cm.



Massaved

Fallande längder mellan 290 - 550 cm.

Standardlängd 3 m kan vara aktuellt – rådgör med din virkesköpare.

Dimensioner: Min 5 cm, Max 70 cm.



Klassificering Prima & Sekunda

För information om klassificeringen av prima och sekunda, scanna

Qr-koden till höger eller besök

<https://www.biometria.se/>

Färskhetskrav

För sommaravverkad massaved (fällningstid 1/4-30/9) gäller, med hänsyn till färskhetskrav, en snabb leverans efter fällning.

Granmassaved skall levereras till bilväg senast 2 veckor efter fällning, och barr- samt lövmassaved ska levereras till bilväg senast 4 veckor efter fällning.

Brännved

Standardlängd 3 m kan vara aktuellt – rådgör med din virkesköpare.

Fallande längder 290 - 550 cm.

Traven får endast innehålla rundvirke.



Aktuell prisinformation

Timmer: Timmer betalas med ett fast m3fub-pris/sortiment.
För prisinformation, kontakta din virkesköpare

400 kr avdrag vid leverans av mindre än 50 stockar.

Massaved: Pris räknas mot gällande massaveds m3fub-prislista MOEMAVAR62

För massaved i fallande längder är det önskvärt med en medellängd på minst 4,6 m eller längre. Det går även att leverera massaved i 3 m längd. Transportavdrag avgår från priser.

OBS!

- **Avdrag 400 kr på partier mindre än 10 m³fub per massavedssortiment.**
- **Endast björk och asp får ingå i lövmassaved, övriga sortiment får ej**

Brännved: För prisinformation, kontakta din virkesköpare

Björktim: För prisinformation, kontakta din virkesköpare
Längd 30 dm. Minsta toppdiameter 18 cm i topp under bark.
200 kr i avdrag vid leverans av mindre än 25 stockar.
OBS! får ej läggas i barrtimret

Vänerblock: Vänerblock betalas med ett fast m3fub-pris/sortiment.
För prisinformation, kontakta din virkesköpare

Kortaste längd 2.55m. Aptera 2.60 till 2.70.
Rötfläck max 22 cm² tillåts i kv 2
100 kr i avdrag vid leverans av mindre än 25 stockar

Certifiering: Det är +40 kr/m3fub för den som är enkelcertifierad och +80 kr/m3fub för den som är dubbelcertifierad. Detta gäller både timmer och massaved.

Massaved

Värmland inkl Karlskoga

Pris och leveransbestämmelser fr.o.m 2026-02-23.

Baspriser

Nedan baspriser anges i kr/m³fub. Priset på granmassaved inklusive fraktavdrag är i alla församlingar minst 15 kr/m³ fub högre än barrmassavedspriset, oberoende av transportavstånd.

Kv/trädslag	Gran	Barr	Björk	Asp
Prima	440	425	390	360
Sekunda	410	395	360	330
Utskott	50	50	50	50

Klassificering Prima & Sekunda

För information om klassificeringen av prima och sekunda, scanna

QR-koden till höger eller besök

<https://www.biometria.se/>



Prisavdrag

För virkesleverans till bilväg som vid vidaretransport kräver särkoppling av lastbil och släp sker ett väglassavdrag med 25 kr/m³fub motsvarande den fördröjande kostnaden.

Längder och Dimensioner

Längd: 2,90-5,80 m

Diameter: min 5 cm vid 2,90 m, max 70 cm på högkant.

Standardlängd 3 m kan vara aktuellt – rådgör med din inköpare.

Färskhetskrav

För sommaravverkad massaved (fällningstid 1/4-30/9) gäller med hänsyn till färskhetskrav en snabb leverans efter fällning.

Gran ska levereras till bilväg max 2 veckor efter fällning och vid industri 3 veckor efter fällning.

Barr och löv ska levereras till bilväg max 4 veckor efter fällning och vid industri 8 veckor efter fällning.

Uppgift om fällningsdatum ska anges på värtlapp till stöd för Biometria.

Bidrag till marknadsföring och utveckling

Vid leverans enligt denna prislista ombesörjer Moelven Skog att det från grundpriset görs ett avdrag på 13öre/fub (ÄBIN) samt 60öre/fub (Svenska Skogen) som bidrar till gemensamma forsknings – och utvecklingsprojekt i syfte att utveckla Svenskt skogsbruk. Moelven Skog betalar lika mycket till kampanjen.

Fraktavdrag – Lokala vägpriser vid fullgoda bilvägar

Från ovanstående baspriser görs ett fraktavdrag. Detta för att i rimlig utsträckning ta hänsyn till verkets belägenhet och för att fördela fraktkostnaden mellan skogsbruket och industrin. Fraktavdraget beräknas på landsvägsavståndet från leveransplatsen till närmaste aktuell massavedsförbrukande industri. I praktiken framräknas ett avrundat församlingspris.

Grundprincipen är att fraktavdrag görs med 25 öre/m³fub och km i Värmland upp till 200 km till närmaste aktuell industri. Gäller ej Årjängs kommun. Fraktavdrag avrundas till närmaste heltal.

MASSAVED

Klassning av trave	Prima			Sökunda		
	Gran-massaved	Barr-massaved	Löv-massaved	Gran-massaved	Barr-massaved	Löv-massaved
Fel träslag, torrstock	Max 1%	Max 1%	Max 1%	Max 2%	Max 5%	Max 2%
Skogsröta (% av traves ändyta)	Max 2%	Max 5%	Max 5%	Max 2%	Max 25%	Max 25%
Kvist, klyka, dimension (ej övergrovt)	Gran- och barrmassaved max 10% lövmassaved max 20%					
Övergrovt >70 cm	Ej tillåtet!					
Nedsmutsade stockar	Max 5%					
Främmande material	Ej tillåtet!					

Färskhetskrav

För sommaravverkad massaved (fällningstid 1/4-30/9) gäller med hänsyn till färskhetskrav en snabb leverans efter fällning:

	Vid bilväg	Vid industri
Gran	Lev Max 2 veckor efter fällning	Lev Max 3 veckor efter fällning
Barr och löv	Lev Max 4 veckor efter fällning	Lev Max 8 veckor efter fällning

Uppgift om fällningsdatum ska anges på värtlapp till stöd för Biometria.

Bidrag till marknadsföring och utveckling

Vid leverans enligt denna prislista ombesörjer Moelven Skog att det från grundpriset görs ett avdrag på 73öre/fub (forskningsbidrag till Skog Forsk+ ÅBIN) samt 40öre/fub (Svenska Skogen) som bidrar till gemensamma forsknings- och utvecklingsprojekt i syfte att utveckla Svenskt skogsbruk.

Moelven Skog betalar lika mycket till kampanjen.

Kontraktera först – avverka sedan!

Kvalitetsklassning massavedstrave

Orsak	Prima			Sekunda		
	Gran-massaved	Barr-massaved	Löv-massaved	Gran-massaved	Barr-massaved	Löv-massaved
Fel trädslag, torrstock	Max 1 %	Max 1 %	Max 1 %	Max 2 %	Max 5 %	Max 2 %
Skogsröta (% av traves äндыta)	Max 2 %	Max 5 %	Max 5 %	Max 2 %	Max 25 %	Max 25 %
Kvist, klyka, dimension (exkl. övergrovt)	Gran- och barrmassaved max 10 %, contorta- och lövmassaved max 20 %					
Övergrovt	Ej tillåtet					
Nedsmutsade stockar	Max 5 %					
Främmande material	Ej tillåtet					

Procenttalen avser volymandel, med undantag för skogsröta där procenttalen avser andel av traves äндыta.

- Var noggrann med tillåtna trädslag i avsett sortiment.
- Ta inte med övergrovt virke, max 70 cm!
- Se upp för föroreningar och främmande material – ta inte med brovirke.

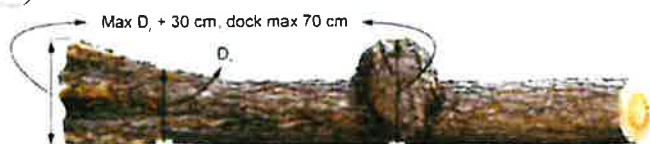
Giltig från 2019-08-01

Krav på leveransgill massavedsstock

Dimensioner

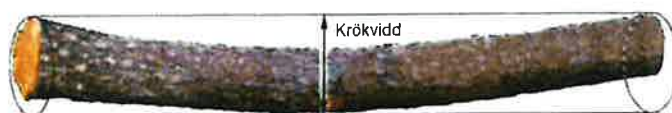
Min diameter:	50 mm vid min längd	Maxdiameter:	700 mm
Min fallande längd:	290 cm	Max fallande längd:	580 cm
Min standardlängd:	std.längd – 30 cm	Max standardlängd:	std.längd + 30 cm

Rotben och annan ojämnhet



Krökvidd

Får inte överstiga stockens största diameter + 30 cm eller maxdiametern + 10 cm



Tolerans kvist/klyka

Diameter under bark	Kvists/klykas höjd
Max 15 mm	Obegränsad
Grovre än 15 mm	Max 16 cm

