

## PRISLISTOR mm

### Nyhet vid aptering av timmer

Vi vill uppmärksamma er på att det nu är nya längder som gäller i timmerklasserna.

**Gran** – modul 367-547cm. Edanesågen vill ha minimalt med timmer i 397cm , 457cm och 517 cm.

Gärna långt timmer i dim 14-17,9 cm

**Tall** – modul 367-547cm. Gärna långt timmer i dim 14-15,9 cm

Minsta dimensionen i gran och tall är **14 cm**

**Vänerblock Gran** längd +255 cm. Diameter enligt instruktion. Skogsröta ej tillåten i kval 1. Rötfläck max 22 cm<sup>2</sup> tillåts i kval 2.

**Björktimmer** längd 300 cm. Diam +18 cm

Tänk på att alla dimensionsmått är **under bark**

..

## Baspriser

| Kronor/m <sup>3</sup> fub | Prima | Sekunda | Utskott |
|---------------------------|-------|---------|---------|
| Gran                      | 245   | 215     | 50      |
| Barr                      | 230   | 200     | 50      |
| Björk                     | 260   | 210     | 50      |
| Asp                       | 220   | 170     | 50      |

## Fraktavdrag – Lokala vägpriser vid fullgoda bilvägar

Från ovanstående baspriser görs ett fraktavdrag. Detta för att i rimlig utsträckning ta hänsyn till verkets belägenhet och för att fördela fraktkostnaden mellan skogsbruket och industrin. Fraktavdraget beräknas på landsvägsavståndet från leveransplatsen till närmaste aktuell massavedsförbrukande industri. I praktiken framräknas ett avrundat församlingspris.

Grundprincipen är att fraktavdrag görs med 20 öre/m<sup>3</sup>fub i Värmland och 20 öre/m<sup>3</sup>fub i Dalarna upp till max 150 km till närmaste aktuell industri. Gäller ej Årjängs kommun. Fraktavdrag avrundas till närmaste heltal.

Priset på granmassaved inklusive fraktavdrag är i alla församlingar minst 15 kr/m<sup>3</sup>fub högre än barmassavedspriset, oberoende av transportavstånd.

## Prisavdrag

För virkesleverans till bilväg som vid vidaretransport kräver särkoppling av lastbil och släp sker ett *vägklassavdrag* med 8 kr/m<sup>3</sup>fub motsvarande den fördyrande kostnaden.

Mindre bilvägsleveranser än 10 m<sup>3</sup>fub medför *kvantitetsavdrag* på 400 kr per sortiment och leverans.

## Leveransvillkor enskild stock

Längd: 2,90-5,80 m

Diameter: min 5 cm vid 2,90 m, max 70 cm på högkant

Standardlängd 3 m kan vara aktuellt – rådgör med din inköpare.

**Torrträd:** ska finnas näringstillförsel i båda stockändarna Inget barksläpp

**Röta:** obegränsat på enskild stock men begränsat på travnivå

**Nedsmutsning:** max halva ändytan och halva stocklängden

I lövassaved tillåts björk och asp övriga löv trädslag vrakas.

# MASSAVED

| Klassning av trave                               | Prima                                             |               |              | Sekunda       |               |              |
|--------------------------------------------------|---------------------------------------------------|---------------|--------------|---------------|---------------|--------------|
|                                                  | Gran-massaved                                     | Barr-massaved | Löv-massaved | Gran-massaved | Barr-massaved | Löv-massaved |
| <b>Fel träslag, torrstock</b>                    | Max 1%                                            | Max 1%        | Max 1%       | Max 2%        | Max 5%        | Max 2%       |
| <b>Skogsröta</b><br>(% av traves ändyta)         | Max 2%                                            | Max 5%        | Max 5%       | Max 2%        | Max 25%       | Max 25%      |
| <b>Kvist, klyka, dimension</b><br>(ej övergrovt) | Gran-och barrmassaved max 10% lövmassaved max 20% |               |              |               |               |              |
| <b>Övergrovt &gt;70 cm</b>                       | Ej tillåtet!                                      |               |              |               |               |              |
| <b>Nedsmutsade stockar</b>                       | Max 5%                                            |               |              |               |               |              |
| <b>Främmande material</b>                        | Ej tillåtet!                                      |               |              |               |               |              |

## Färskhetskrav

För sommaravverkad massaved (fällningstid 1/4-30/9) gäller med hänsyn till färskhetskrav en snabb leverans efter fällning:

|                     | Vid bilväg                      | Vid industri                    |
|---------------------|---------------------------------|---------------------------------|
| <b>Gran</b>         | Lev Max 2 veckor efter fällning | Lev Max 3 veckor efter fällning |
| <b>Barr och löv</b> | Lev Max 4 veckor efter fällning | Lev Max 8 veckor efter fällning |

Uppgift om fällningsdatum ska anges på värtlapp till stöd för Biometria.

## Bidrag till marknadsföring och utveckling

Vid leverans enligt denna prislista ombesörjer Moelven Skog att det från grundpriset görs ett avdrag på 73öre/fub (forskningsbidrag till Skog Forsk+ ÅBIN) samt 40öre/fub (Svenska Skogen) som bidrar till gemensamma forsknings- och utvecklingsprojekt i syfte att utveckla Svenskt skogsbruk. Moelven Skog betalar lika mycket till kampanjen.

**Kontraktera först – avverka sedan!**

## Kvalitetsklassning massavedstrave

| Orsak                                     | Prima                                                               |               |              | Sekunda       |               |              |
|-------------------------------------------|---------------------------------------------------------------------|---------------|--------------|---------------|---------------|--------------|
|                                           | Gran-massaved                                                       | Barr-massaved | Löv-massaved | Gran-massaved | Barr-massaved | Löv-massaved |
| Fel trädslag, torrstock                   | Max 1 %                                                             | Max 1 %       | Max 1 %      | Max 2 %       | Max 5 %       | Max 2 %      |
| Skogsröta (% av traves ändyta)            | Max 2 %                                                             | Max 5 %       | Max 5 %      | Max 2 %       | Max 25 %      | Max 25 %     |
| Kvist, klyka, dimension (exkl. övergrovt) | Gran- och barrmassaved max 10 %, contorta- och lövmassaved max 20 % |               |              |               |               |              |
| Övergrovt                                 | Ej tillåtet                                                         |               |              |               |               |              |
| Nedsmutsade stockar                       | Max 5 %                                                             |               |              |               |               |              |
| Främmande material                        | Ej tillåtet                                                         |               |              |               |               |              |

Procenttalen avser volymandel, med undantag för skogsröta där procenttalen avser andel av traves ändyta.

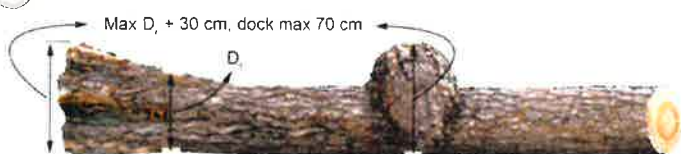
- Var noggrann med tillåtna trädslag i avsett sortiment.
- Ta inte med övergrovt virke, max 70 cm!
- Se upp för föroreningar och främmande material – ta inte med brovirke.

## Krav på leveransgill massavedsstock

### Dimensioner

|                     |                     |                     |                   |
|---------------------|---------------------|---------------------|-------------------|
| Min diameter:       | 50 mm vid min längd | Maxdiameter:        | 700 mm            |
| Min fallande längd: | 290 cm              | Max fallande längd: | 580 cm            |
| Min standardlängd:  | std.längd – 30 cm   | Max standardlängd:  | std.längd + 30 cm |

### Rotben och annan ojämnhet



### Krökvidd

Får inte överstiga stockens största diameter + 30 cm eller maxdiametern + 10 cm



### Tolerans kvist/klyka

| Diameter under bark | Kvists/klykas höjd |
|---------------------|--------------------|
| Max 15 mm           | Obegränsad         |
| Grövre än 15 mm     | Max 16 cm          |

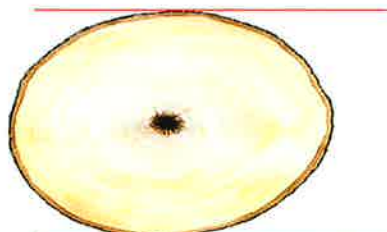


# TÄNDSTICKSVIRKE ASP

## Prislista R200-24

(Sortiment 355)

Gäller från 2020-08-01 tillsvidare



Illustratör: Bobo Hermanson

# 24 cm

Från 1 augusti - tillsvidare

475 kr/m<sup>3</sup> fub

FSC<sup>®</sup>-certifierat virke

20 kr/m<sup>3</sup> fub

Virkesleverans prisräknas efter den vid anmälningstillfället gällande prislistan.

**Tag kontakt med din ordinarie inköpare före avverkning.**

Din inköpare kan ge mer information om aktuella leveranstidpunkter.

**Utskottstrave: 125 kr/m<sup>3</sup> fub.**

**Minsta leverans: 7 m<sup>3</sup> fub**, i undantagsfall mottages mindre trave/leverans mot ett avdrag på **400 kr**.

**Väglklassavdrag:** 12 kr/m<sup>3</sup> fub görs om virket ligger vid sådan väg att enbart bil utan släp är framkomlig eller klassats som C-väg.

**Allmänna bestämmelser:** Generellt gäller Skogsstyrelsens aktuella virkesmätningsföreskrifter, Biometrias nationella instruktioner för virkesmätning samt Skogsvårdslagen §29 gällande skogsskyddsansvar.

Virket levereras vid bilväg enligt Trafikverkets "Upplag av virke och skogsbränsle vid allmän och enskild väg".

**Kvalitetsbestämmelser**, se baksidan.

Emil Lagerqvist

Swedish Match Industries AB

Box 137

574 22 Vetlanda

Tel 072 707 65 45

e-mail [emil.lagerqvist@swedishmatch.com](mailto:emil.lagerqvist@swedishmatch.com)

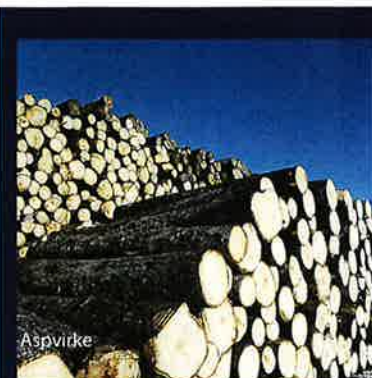
Besök gärna vår hemsida: [www.swedishmatchindustries.se](http://www.swedishmatchindustries.se)

## Swedish Match

Swedish Match Industries AB

Box 84, 522 22 Tidaholm, Tel 010 - 13 93 500

FSC<sup>®</sup> C037294



# KVALITETS- OCH MÄTBESTÄMMELSER FÖR TÄNDSTICKSVIRKE

## Generella bestämmelser

Virket skall bedömas med hänsyn till dess användbarhet ur svarvsynpunkt.

Stock skall vara tillredd av levande stamdel samt fri från lagringsröta och insektsskador.

Den skall vara jämnkapad och tillfredställande kvistad (25 procent av antalet kvistar får vara max 55 mm från mantelytan).

Flera maxfel får ej förekomma samtidigt.

Virket skall leveras obarkat.

## Anmälan

**Observera att ditt kontrakt kan ange andra leveransdatum än nedanstående generella datum.**

Virke avverkat november – mars skall vara anmält för mätning **senast 31 mars**.

Virke avverkat under tiden augusti – oktober och april – maj skall vara anmält för mätning senast 3 veckor efter fällning.

## Mätplats

Godkänd bilväg, terminal eller Vetlanda Tändsticksfabrik.

## Mätning

Mätning utförs av Biometria. Volymmätning sker genom travmätning med bedömning av fastvolymprocent (enl. Biometrias nationella instruktioner för travmätning av rundvirke).

## Längd

**3,10 meter.** Stockar längre än 3,30 meter vrakas.

## Dimensioner

Minsta toppdiameter under bark 24 cm på lågkant.  
Max rot diameter 75 cm under bark.

## Mätningstvågran

I trave får andelen vrak högst uppgå till 20 procent.  
Om trave tagits emot redovisas den som Utskott med bruttovolym.

## KVALITETSBESTÄMMELSER

### KROKIGHET

Krök i en led

Tillåten avvikelser från mittlinje 10 cm (båghöjd).

### RÖTA

Lösröta

Tillåts i stubbskåret på rotstock intill en 1/3 av diametern. Centrumställd lös röta tillåts till max 50 mm på övriga ändtytor.

Faströta

Tillåts faströta med en diameter av max 70 mm i ändyta. Den sammanlagda ytan av fast- och lösröta får vara max 70 mm.

Lagringsröta

Tillåts ej.

Stamröta, orsakad av tickor

Tillåts ej.

Missfärgning

Tillåts i högst 10 procent av stycketalet.

### KVISTKVALITET (Torr- och råkvist)

Alla kvistars sammanlagda diameter på stocken får ej överstiga 1,5 gånger toppdiametern under bark. Enskild kvist får vara max 80 mm. Halv kvist i kapskåret med missfärgning/röta i direkt anslutning till kvisten tillåts.

### ÖVRIGA FEL

Avverkningspricka (spjälkning)

Avverkningspricka (Spjälkning) som i ändytan öppnar sig mer än 5 mm längs hela utsträckningen från mantelyta till mantelyta inom 2/3 från ändcentrum tillåts ej.

Ringsprickor

Spricka som följer årsring. Tillåts till max halva årsringens längd.

Växt- och frostspricka

Växtspricka som uppkommit under trädets tillväxt samt frost- och torksprickor som uppkommit efter avverkning tillåts.

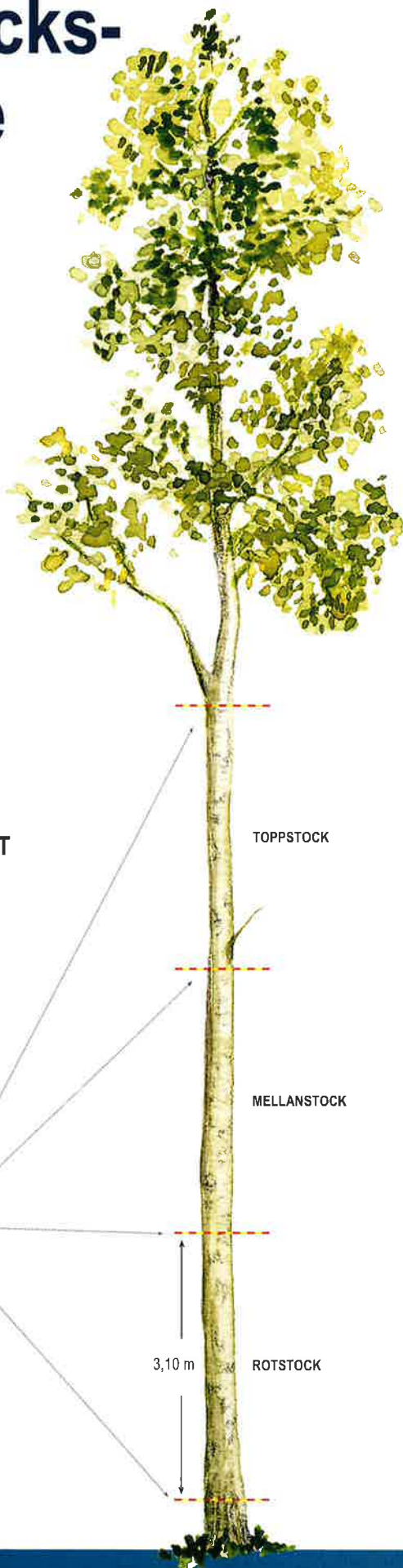
Djupa rotveck

Får ej gå djupare än 20 procent av ändtytadiameter.

Sten, kol, sot, spikar, vresig ved, klyka, metall eller plast

Tillåts ej.

# Tändsticks- virke ASP



## INSPEKTERA TRÄDET INNAN FÄLLNING

Observera: Kvistar  
Krökar  
Skador  
Tickor  
Diameter

## STOCKAR



**ROTSTOCK** Centrumställd skogsröta tillåts i rotänden av rotstocken intill 1/3 av diameter.

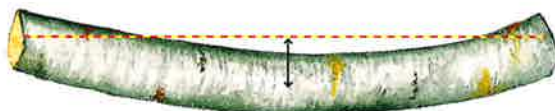


**MELLANSTOCK**



**TOPPSTOCK** Alla kvistars sammanlagda diameter på stocken får ej överstiga 1,5 gånger toppdiametern under bark. Enskild kvist får vara max 80 mm, halv kvist i kapskåret med missfärgning/röta i direkt anslutning till kvisten tillåts.

## KROKIGHET



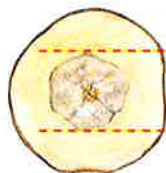
Krokighet tillåts i ett led.  
Tillåten avvikelse från mittenlinje 10 cm (båghöjd).



Skarp ändkrök; lumpa en kort bit för rakare stock.

## SKOGRÖTA

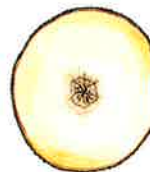
Ved som brutits ned av svampar eller andra organismer i växande träd.



### LÖSRÖTA

Gör mindre motstånd än intilliggande frisk ved.

Tillåts i stubbskåret på rotstock intill en 1/3 av diametern. Centrumställd lös röta tillåts till max 50 mm på övriga ändtytor.



### FASTRÖTA

Gör samma motstånd som frisk, intilliggande ved.

Tillåts faströta med en diameter av max 70 mm i ändtyta. Den sammanlagda ytan av fast- och lösröta får vara max 70 mm.



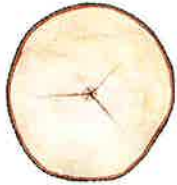
### MISSFÄRGNING

Förekommer som färgning med nyanser av brunt, grönt, rött och grått.  
Tillåts i högst 10 procent av stycketalet.

Swedish Match använder endast asp och hybridasp från svenska skogar. Den svenska skogen förser stora delar av världen med högkvalitativa tändstickor. Swedish Match är världens ledande tillverkare av tändstickor med fabriker i Vetlanda (splint och tryckta ytteraskämnen) och i Tidaholm (tändstickor och färdiga askar). Idag sysselsätts cirka 200 personer, varav 40 i Vetlanda och 160 i Tidaholm.

\*\*\*  
Swedish Match.

## SPRICKOR



### VÄXT- OCH FROSTSPRICKA

Växtspricka som uppkommit under trädets tillväxt samt frost- och torksprickor som uppkommit efter avverkning tillåts.



### RINGSPRICKOR

Spricka som följer årsring. Tillåts till max halva årsringens längd.

## KVISTAR

Alla kvistars sammanlagda diameter på stocken får ej överstiga 1,5 gånger toppdiametern under bark. Enskild kvist får vara max 80mm. Halv kvist i kapskåret med missfärgning/röta i direkt anslutning till kvisten tillåts.



### RÅKVIST

Kvist med växtsamband med omgivande ved. Kvistens storlek bestäms genom korsklavning.

Kvisten innefattar inre delen av grenen.



### TORRKVIST

Kvist som saknar växtsamband med stammens omgivande ved.



### RÖTKVIST

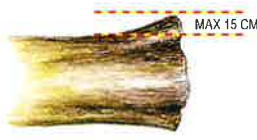
Kvist helt angripen av röta. Tillåts ej.

## AVVERKNINGSSKADOR



### FÄLLKAM

Virket skall jämnkas.



### ROTBEN

Jämnkas i skogen.

### AVVERKNINGSSPRICKA (spjälkning)

Avverkningspricka (spjälkning) som i ändytan öppnar sig mer än 5 mm längs hela utsträckningen från mantelyta till mantelyta inom 2/3 från ändcentrum tillåts ej.



## ÖVRIGA SKADOR

Vid förekomst av sten, kol, sot, spikar, vresig ved, metall eller plast mätningvägras leverans. Lagringsröta tillåts ej.



### DJUPA ROTVECK

Får ej gå djupare än 20 procent av ändytadiametern.



### KLYKA

Öppen- eller sluten klyka tillåts ej.



### ÖVERGROVA ASPAR

Och aspar med bohål lämnas kvar i skogen.

## TÄNK PÅ ATT VIRKET SKA SVARVAS

Stock skall vara tillredd av levande stamdel samt fri från lagringsröta och insektsskador.

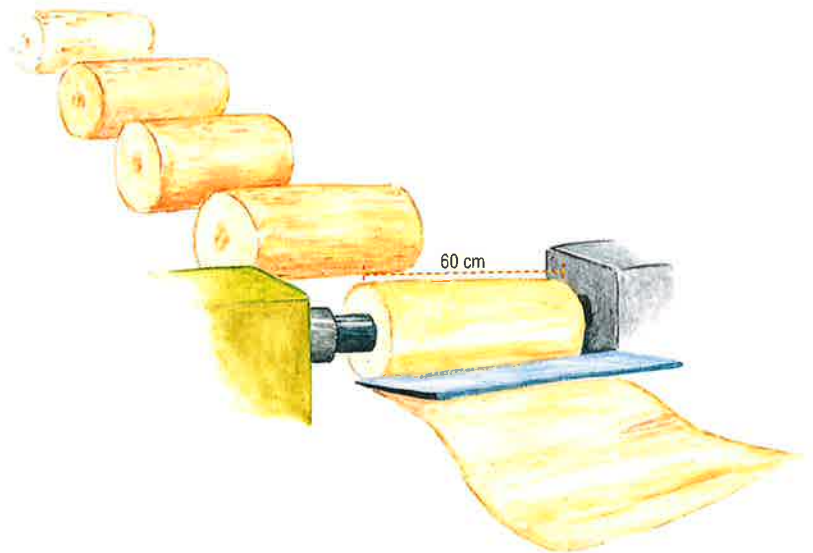
Den skall vara jämnkapad och tillfredsställande kvistad. (25 procent av antalet kvistar får vara max 55 mm från mantelytan.)

Flera maxfel får ej förekomma samtidigt.

Virket skall levereras obarkat.

**LÄNGD:** 3,10 meter. Stockar längre än 3,30 meter vrakas.

**DIMENSION:** Minsta toppdiameter 24 cm ub på lågkant. Max rottdiameter 75 cm ub. Klenare och grövre stockar vrakas.



## AVVERKNINGSTID

Tag kontakt med din ordinarie inköpare före avverkning.

Augusti-Oktober: Anmälan tre veckor efter fällning.

November-Mars: Anmälan senast 31 mars.

April-Maj: Anmälan tre veckor efter fällning.

**MÄTNING:** Utförs av virkesmätningsförening eller partsmätning. Volymmätning sker genom travmätning med bedömning av fastvolymprocent. (enligt SDCs instruktioner för travmätning.)

**MÄTPLATS:** Godkänd bilväg, terminal eller Vetlanda Tändsticksfabrik.

**MÄTNINGSVÄGRAN:** I trave får andelen vrak högst uppgå till 20 procent.

**MINSTA LEVERANS:** 7 m<sup>3</sup>fub, i undanlagsfall mottages mindre trave/leverans mot ett avdrag på 400 kr.

**VÄGKLASSAVDRAG:** 12 kr/m<sup>3</sup>fub görs om virket ligger vid sådan väg, att den enligt VMFs avlastningsinstruktion klassats som C-väg.





## Aktuell prisinformation

**Timmer:** Leveransvirke mäts in mot gällande m3to-prislista  
Avverkningsuppdrag prisräknas mot gällande m3fub-prislista

**400 kr avdrag vid leverans av mindre än 50 stockar.**  
För prislista: maila info@skogsbrukarna.se eller ring 0570-50320

**Massaved:** Prisräknas mot gällande massaveds m3fub-prislista

För massaved i fallande längder är det önskvärt med en medellängd på minst 4,6 m eller längre. Det går även att leverera massaved i 3 m längd. Transportavdrag avgår från priser.

**OBS!**

- **Avdrag 400 kr på partier mindre än 10 m<sup>3</sup>fub per massavedssortiment.**
- **Endast björk och asp får ingå i lövmassaved, övriga sortiment får ej ingå.**

För prislista: maila info@skogsbrukarna.se eller ring 0570-50320

**Brännved:** fr.o.m. 2020-10-01  
100 kr/m<sup>3</sup>fub. (Inga avdrag för röta och andra skador på virket.)

**Björktim:** fr.o.m. 2020-08-01

|               |                            |
|---------------|----------------------------|
| A och B-stock | 430 kr/m <sup>3</sup> fub  |
| C-stock       | 300 kr/m <sup>3</sup> fub  |
| Vrak          | 250 kr/m <sup>3</sup> fub. |

Längd 30 dm. Minsta toppdiameter 18 cm i topp under bark.  
**200 kr i avdrag vid leverans av mindre än 25 stockar.**

**Asptimmer:** 475 kr/m<sup>3</sup>fub. Se prislista R200-24  
**OBS! Längd 31 dm**, minsta toppdiameter 24 cm under bark.  
Minsta volym 7 m<sup>3</sup>fub. Köpes endast mot gällande avtal. Fråga din virkesköpare för mer information

**Vänerblock:** Leveransvirke mäts in mot gällande m3to-prislista  
Avverkningsuppdrag prisräknas mot gällande m3fub-prislista

Kortaste längd 2.55m. Aptera 2.60 till 2.70.  
Rötfläck max 22 cm<sup>2</sup> tillåts i kv 2

**100 kr i avdrag vid leverans av mindre än 25 stockar**  
För prislista: maila info@skogsbrukarna.se eller ring 0570-50320