

PRISLISTOR mm

Nyhet vid aptering av timmer

Vi vill uppmärksamma er på att det nu är nya längder som gäller i timmerklasserna.

Gran – modul 367-547cm. Edanesågen vill ha minimalt med timmer i 397cm , 457cm och 517 cm.

Gärna långt timmer i dim 14-17,9 cm

Tall – modul 367-547cm. Gärna långt timmer i dim 14-15,9 cm

Minsta dimensionen i gran och tall är **14 cm**

Vänerblock Gran längd +255 cm. Diameter enligt instruktion. Skogsröta ej tillåten i kval 1. Rötfläck max 22 cm² tillåts i kval 2.

Björktimmer längd 300 cm. Diam +18 cm

Tänk på att alla dimensionsmått är **under bark**



SKOGSBRUKARNA

Gran

Klass 1

367	308	322	406	423	447	472	496	509	509	517	517	320	340	360	380	400
397	297	312	392	408	432	455	479	491	491	499	499	499	499	471	400	321
427	341	358	453	472	499	527	555	568	568	578	578	578	578	545	463	371
457	301	315	397	413	437	461	485	497	497	505	505	505	505	477	405	325
487	395	414	500	521	551	582	613	628	628	638	638	638	638	602	511	409
517	351	368	467	486	515	543	572	586	586	596	596	596	596	562	477	382
547	402	421	515	536	567	599	630	646	646	656	656	656	656	620	525	420

Klass 2

367	279	310	365	365	373	373	378	378	378	364	364	320	340	360	380	400
397	270	300	353	353	360	360	364	364	364	352	352	352	352	349	349	285
427	309	344	407	407	417	417	421	421	421	406	406	406	406	403	403	329
457	273	303	357	357	365	365	369	369	369	356	356	356	356	353	353	289
487	357	398	449	449	460	460	465	465	465	448	448	448	448	444	444	363
517	318	354	420	420	429	429	434	434	434	419	419	419	419	415	415	339
547	363	405	462	462	473	473	478	478	478	461	461	461	461	457	457	373

Grantimmer

Mottagningsplats: Edane

Pris och leveransbestämmelser fr.o.m 2018-01-01

Längder & Dimensioner

Längder Gran: 367,397,427,457,487,517,547 cm.

Diameter: Min 14 cm ub.

Övergrova: Toppdiameter max 50cm ub . 51-60 cm betalas med 100 kr/m³to.

Stockar längre än 577 cm betalas med 100kr/m³to

Undermål: Stockar med toppdiameter 13 cm och stockar med längd 337 cm betalas med 100kr/m³to

Övriga undermål betalas med 100 kr/m³to

Aptering/Sortering/Avverkning

För leveranser mindre än 50stockar/parti görs ett avdrag med 400kr/parti.

Om ej annat anges levereras tall och grantimmer osorterat.

Sågtimret skall vara avverkat(fällt)under säsongen. Vinteravverkat timmer, fällt under tiden 1/10-31/3 skall vara anmält leveransklart före 15 april. Under övriga året skall timmer vara anmält leveransklart inom 2 veckor från fällningsdatum.

Prisräkning/Redovisning/Mätning/Åtkomstavdrag/Blånad/Avverkningskador

Prisräkning sker efter fallande 3-dm modul 36,7-54,7 dm för gran.

Redovisning sker hos SDC enligt de regler som gäller för området.

Mätning sker enligt av VMF tillämpade mättningsbestämmelser

För leveranser vid bilväg som ej medger vändning och transport med fullt utdraget släp sker avdrag med 10 kr/m³to.

Blånad och avverkningskador bedöms enl. för VMF gällande mättningsinstruktioner.

För avverkningskador tillämpas, av parterna inom VMF qbera rekommenderad värdeavdragstabell.

Vrakade stockar

Vrakade stockar betalas med 100 kr/m³to. Metallvrak betalas med 0 kr/m³to.

Bidrag till forskning och marknadsföring

En överenskommelse mellan svenska sågverksindustrin och de skogsbrukande företagen har träffats som innebär att du som virkesleverantör bidrar till att finansiera Marknadsförings kampanjen Svenskt Trä med 50 öre/m³fub och Informations kampanjen Svenska Skogen med 40 öre/m³fub. Sågverken själva betalar lika mycket till kampanjen. Du kan läsa mer om detta på www.svenskttra.se och www.svenskaskogen.nu

SKOGSBRUKARNA

Tall

Klass 1

140	160	180	200	220	240	260	280	300	320	340	360	380	400
285	292	369	513	564	593	619	661	691	700	717	704	663	379
315	322	411	572	629	662	690	738	771	781	800	785	740	422
339	350	449	625	687	723	755	807	843	853	874	859	809	461
330	338	432	601	661	696	726	776	811	821	841	826	778	444
348	357	457	636	700	737	769	822	859	870	891	875	824	470
333	341	436	607	667	703	733	784	819	829	849	834	786	448
354	360	461	642	706	744	776	829	867	878	899	883	832	474

Klass 2 & 3

140	160	180	200	220	240	260	280	300	320	340	360	380	400
274	286	344	350	363	380	397	406	406	423	431	437	431	349
303	317	383	390	404	423	442	452	452	471	480	487	480	389
326	344	419	426	442	462	483	494	494	514	525	532	525	425
317	332	403	410	425	445	465	475	475	495	505	512	505	409
334	350	426	434	450	471	492	503	503	524	535	542	535	433
320	335	407	414	429	449	470	480	480	500	510	517	510	413
340	353	430	438	454	475	497	507	507	529	540	547	540	437

Klass 4

140	160	180	200	220	240	260	280	300	320	340	360	380	400
240	265	281	295	295	295	295	295	291	291	291	282	274	223
265	293	312	328	328	328	328	328	324	324	324	314	305	248
284	318	341	358	358	358	358	358	353	353	353	343	332	270
277	307	328	345	345	345	345	345	340	340	340	330	320	260
292	324	347	365	365	365	365	365	360	360	360	349	338	275
279	310	331	348	348	348	348	348	343	343	343	333	323	262
297	327	350	368	368	368	368	368	363	363	363	352	342	277

Talltimmer

Mottagningsplats: Edane

Pris och leveransbestämmelser fr.o.m 2018-01-01

Längder & Dimensioner

Längder Tall: 367,397,427,457,487,517,547

Diameter: Min 14 cm ub.

Stockar 337 cm betalas med 100 m³to lägre pris än 367 cm.

Övergrova: Toppdiameter max 50cm ub . 51-60 cm betalas med 100 kr/m³to.

Stockar längre än 577 cm betalas med 100kr/m³to.

Undermål: Stockar med toppdiameter 13 cm betalas med 100kr/m³to .

Övriga undermål betalas med 100 kr/m³to

Aptering/Sortering/Avverkning

För leveranser mindre än 50stockar/parti görs ett avdrag med 400kr/parti.

Om ej annat anges levereras sågtimret osorterat.

Sågtimret skall vara avverkat(fällt)under säsongen. Vinteravverkat timmer, fällt under tiden 1/10-31/3 skall vara anmält leveransklart före 15 april. Under övriga året skall timmer vara anmält leveransklart inom 2 veckor från fällningsdatum.

Prisräkning/Redovisning/Mätning/Åtkomstavdrag/Blånad/Avverkningsskador

Prisräkning sker efter fallande 3-dm modul 36,7-54,7 dm för tall.

Redovisning sker hos SDC enligt de regler som gäller för området.

Mätning sker enligt av VMF tillämpade mätningsbestämmelser

För leveranser vid bilväg som ej medger vändning och transport med fullt utdraget släp sker avdrag med 10 kr/m³to.

Blånad och avverkningsskador bedöms enl. för VMF gällande mätningsinstruktioner.

För avverkningsskador tillämpas, av parterna inom VMF qbera rekommenderad värdeavdragstabell.

Vrakade stockar

Vrakade stockar betalas med 100 kr/m³to. Metallvrak betalas med 0 kr/m³to.

Bidrag till forskning och marknadsföring

En överenskommelse mellan svenska sågverksindustrin och de skogsbrukande företagen har träffats som innebär att du som virkesleverantör bidrar till att finansiera Marknadsförings kampanjen Svenskt Trä med 50 öre/m³fub och Informations kampanjen Svenska Skogen med 40 öre/m³fub. Sågverken själva betalar lika mycket till kampanjen. Du kan läsa mer om detta på www.svenskttra.se och www.svenskaskogen.nu

VÄNERBLOCK 2019-07-01 tills vidare**PRIS**Pris fritt godkänd bilväg (kr/m³to).**GRAN**

Toppdiamete ub	Kvalitet I	Kvalitet II
26-29	386	336
30-35	566	436
36-39	566	436
40-45	516	406
46+	386	336

TALL

Toppdiamete ub	Kvalitet I	Kvalitet II
26-29	393	360
30-35	463	403
36-39	463	403
40-45	463	403
46+	393	363

VRAKPRIS100:-/m³to. Metallvrak betalas med 0kr/m³to.**DIMENSIONER**

Längd 255 cm . Längder under 255 cm klassas som vrak. Min. diameter 26 cm i topp under bark. Max. diameter obegränsad.

KVALITET

Blocken redovisas i klasserna 1&2

TILLREDNING

Vänerblock skall vara tillredda av friskt virke, jämnkapade i båda ändar, välkvistade intill stammen och i övrigt lämpligt tillredda för svarvning. För ej jämnkapade block med spjälkning och besvärande rotben, görs volymavdrag med 3cm

PRISAVDRAG100:- för liten leverans mindre än 25 stock
10:-/m³to då virket måste omlastas vid avtransporten
20:-/stock för överlång stock (längre än 28 dm)

MASSAVED

Värmland och Malungs och Sälens Kommun
Pris och leveransbestämmelser fr.o.m 2019-11-19

Baspriser

Kronor/m ³ fub	Prima	Sekunda	Utskott
Gran	270	220	50
Barr	255	205	50
Björk	260	210	50
Asp	220	170	50

Fraktavdrag – Lokala vägpriser vid fullgoda bilvägar

Från ovanstående baspriser görs ett fraktavdrag. Detta för att i rimlig utsträckning ta hänsyn till verkets belägenhet och för att fördela fraktkostnaden mellan skogsbruket och industrin. Fraktavdraget beräknas på landsvägsavståndet från leveransplatsen till närmaste aktuell massavedsförbrukande industri. I praktiken framräknas ett avrundat församlingspris.

Grundprincipen är att fraktavdrag görs med 20 öre/m³fub i Värmland och 20 öre/m³fub i Dalarna upp till max 150 km till närmaste aktuell industri. Gäller ej Arjängs kommun. Fraktavdrag avrundas till närmaste heltal.

Priset på granmassaved inklusive fraktavdrag är i alla församlingar minst 15 kr/m³fub högre än barrmassavedspriset, oberoende av transportavstånd.

Prisavdrag

För virkesleverans till bilväg som vid vidaretransport kräver särkoppling av lastbil och släp sker ett *vägklassavdrag* med 8 kr/m³fub motsvarande den fördyrande kostnaden.

Mindre bilvägsleveranser än 10 m³fub medför *kvantitetsavdrag* på 400 kr per sortiment och leverans.

Dimensioner

Min Diameter: Min 5 cm vid 2,90 m. Max Diameter: 70 cm på högkant utom asp där max diameter är 50 cm.

Längder: 2,90-5,50 m.

Fallande längder 2,9 – 5, 5m. Eftersträvad medellängd 4,6 meter eller längre.

Standardlängd 3 m kan vara aktuellt – rådgör med din inköpare.

Leveransvillkor enskild stock

Längd: 2,90-5,80 m

Diameter: min 5 cm vid 2,90 m, max 70 cm på högkant

Torrträd: ska finnas näringstillförsel i båda stockändarna Inget barksläpp

Röta: obegränsat på enskild stock men begränsat på travnivå

Nedsmutsning: max halva ändytan och halva stocklängden

Naturvårdshänsyn

Dessa sortimentsbestämmelser syftar till att trädslag, träd och virke som har stor betydelse för den biologiska mångfalden blir lämnade kvar i skogen. Det gäller sälg och al som vrakas. Notera särskilda dimensionskrav för asp ovan. Från de karterade vitryggsområdena köps endast virke om de särskilda skötselplanvisningarna följts

MASSAVED

Klassning av trave	Prima			Sekunda		
	Gran-massaved	Barr-massaved	Löv-massaved	Gran-massaved	Barr-massaved	Löv-massaved
Fel trädslag, torrstock	Max 1%	Max 1%	Max 1%	Max 2%	Max 5%	Max 2%
Skogsröta (% av traves ändyta)	Max 2%	Max 5%	Max 5%	Max 2%	Max 25%	Max 25%
Kvist, klyka, dimension (ej övergrovt)	Gran-och barrmassaved max 10% lövmassaved max 20%					
Övergrovt >70 cm	Ej tillåtet!					
Nedsmutsade stockar	Max 5%					
Främmande material	Ej tillåtet!					

Färskhetskrav

För sommaravverkad massaved (fällningstid 1/4-30/9) gäller med hänsyn till färskhetskrav en snabb leverans efter fällning:

	Vid bilväg	Vid industri
Gran	Lev Max 2 veckor efter fällning	Lev Max 3 veckor efter fällning
Barr och löv	Lev Max 4 veckor efter fällning	Lev Max 8 veckor efter fällning

Uppgift om fällningsdatum ska anges på värtlapp till stöd för Biometria.

Mätmetod

Mätmetoden är TS-mätning (Travmätning i kombination med Stockmätning). All massaved som levereras vid industri mäts på fordon genom travmätning med fastvolymbedömning under bark samt traves kvalitete. Provtravar utlottas slumpmässigt för stockmätning inom olika mätkollektiv. I regel finns ett kollektiv per sortiment och mätplats.. TS-mätningen ger resultat som är fria från systematiska fel.

Bidrag till marknadsföring och utveckling

Vid leverans enligt denna prislista ombesörjer Moelven Skog att det från grundpriset görs ett avdrag på 73öre/fub (forskningsbidrag till Skog Forsk+ ÄBIN)samt 40öre/fub (Svenska Skogen) som bidrar till gemensamma forsknings – och utvecklingsprojekt i syfte att utveckla Svenskt skogsbruk. Moelven Skog betalar lika mycket till kampanjen.

Kontraktera först – avverka sedan!

Kvalitetsklassning massavedstrave

Orsak	Prima			Sekunda		
	Gran-massaved	Barr-massaved	Löv-massaved	Gran-massaved	Barr-massaved	Löv-massaved
Fel trädslag, torrstock	Max 1 %	Max 1 %	Max 1 %	Max 2 %	Max 5 %	Max 2 %
Skogsröta (% av traves äндыta)	Max 2 %	Max 5 %	Max 5 %	Max 2 %	Max 25 %	Max 25 %
Kvist, klyka, dimension (exkl. övergrovt)	Gran- och barrmassaved max 10 %, contorta- och lövmassaved max 20 %					
Övergrovt	Ej tillåtet					
Nedsmutsade stockar	Max 5 %					
Främmande material	Ej tillåtet					

Procenttalen avser volymandel, med undantag för skogsröta där procenttalen avser andel av traves äндыta.

- Var noggrann med tillåtna trädslag i avsett sortiment.
- Ta inte med övergrovt virke, max 70 cm!
- Se upp för föroreningar och främmande material – ta inte med brovirke.

Giltig från 2019-08-01

Krav på leveransgill massavedsstock

Dimensioner

Min diameter:	50 mm vid min längd	Maxdiameter:	700 mm
Min fallande längd:	290 cm	Max fallande längd:	580 cm
Min standardlängd:	std.längd – 30 cm	Max standardlängd:	std.längd + 30 cm

Rotben och annan ojämnhet



Krökvidd

Får inte överstiga stockens största diameter + 30 cm eller maxdiametern + 10 cm



Tolerans kvist/klyka

Diameter under bark	Kvists/klykas höjd
Max 15 mm	Obegränsad
Grövre än 15 mm	Max 16 cm

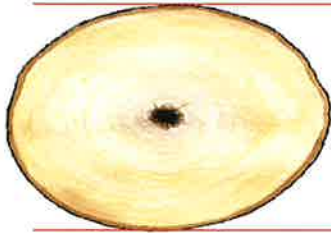


TÄNDSTICKSVIRKE ASP

Prislista R199-24

(Sortiment 355)

Gäller från 2019-08-01 tillsvidare



Illustratör: Bobo Hermanson

24 cm

Från 1 augusti - tillsvidare 475 kr/m³ fub

FSC[®]-certifierat virke 20 kr/m³ fub

Virkesleverans prisräknas efter den vid anmälningstillfället gällande prislisan.

Tag kontakt med din ordinarie inköpare före avverkning.

Din inköpare kan ge mer information om aktuella leveranstidpunkter.

Minsta leverans: 7 m³ fub, i undantagsfall mottages mindre trave/leverans mot ett avdrag på **400 kr**.

Väglassavdrag: 12 kr/m³ fub görs om virket ligger vid sådan väg att den enl VMF:s avlastningsinstruktion har klassats som C-väg.

Allmänna bestämmelser: Generellt gäller Skogsstyrelsens aktuella virkesmätningsföreskrifter, Biometrias mättningsbestämmelser och instruktioner för uppläggning av virke vid bilväg samt Skogsvårdslagen §29 gällande skogsskyddsansvar.

Kvalitetsbestämmelser, se baksidan.

Emil Lagerqvist

Swedish Match Industries AB

Box 137

574 22 Vetlanda

Tel 010 1393 716

SMS 072 707 65 45

e-mail emil.lagerqvist@swedishmatch.com

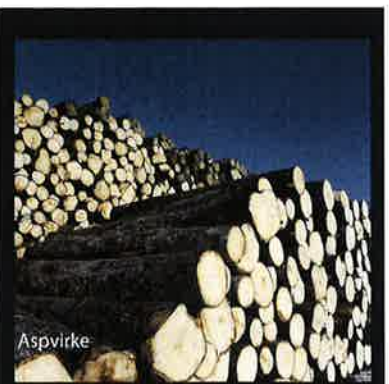
Besök gärna vår hemsida: www.swedishmatchindustries.se

Swedish Match

Swedish Match Industries AB

Box 84, 522 22 Tidaholm, Tel 010 - 13 93 500

FSC[®] C037294



KVALITETS- OCH MÄTBESTÄMMELSER FÖR TÄNDSTICKSVIRKE

Generella bestämmelser

Virket skall bedömas med hänsyn till dess användbarhet ur svarsynpunkt.

Stock skall vara tillredd av levande stamdel samt fri från lagringsröta och insektsskador.

Den skall vara jämnkapad och tillfredställande kvistad (25 procent av antalet kvistar får vara max 55 mm från mantelytan).

Flera maxfel får ej förekomma samtidigt.

Virket skall leveras obarkat.

Anmälan

Observera att ditt kontrakt kan ange andra leveransdatum än nedanstående generella datum.

Virke avverkat november – mars skall vara anmält för mätning senast 31 mars.

Virke avverkat under tiden augusti – oktober och april – maj skall vara anmält för mätning senast 3 veckor efter fällning.

Mätplats

Godkänd bilväg, terminal eller Vetlanda Tändsticksfabrik.

Mätning

Mätning utförs av Biometria. Volymmätning sker genom travmätning med bedömning av fastvolymprocent (enl. Biometria:s instruktioner för travmätning).

Längd

3,10 meter. Stockar längre än 3,30 meter vrakas.

Dimensioner

Minsta toppdiameter under bark 24 cm på lågkant. Max rot diameter 75 cm under bark.

Mätningvägran

I trave får andelen vrak högst uppgå till 20 procent.

KVALITETSBESTÄMMELSER

KROKIGHET

Krök i en led

Tillåten avvikelse från mittlinje 10 cm (båghöjd).

RÖTA

Lösröta

Tillåts i stubbskåret på rotstock intill en 1/3 av diametern. Centrumställd lös röta tillåts till max 50 mm på övriga ändytor.

Faströta

Tillåts faströta med en diameter av max 70 mm i ändyta. Den sammanlagda ytan av fast- och lösröta får vara max 70 mm.

Lagringsröta

Tillåts ej.

Stamröta, orsakad av tickor

Tillåts ej.

Missfärgning

Tillåts i högst 10 procent av stycketalet.

KVISTKVALITET (Torr- och råkvist)

Alla kvistars sammanlagda diameter på stocken får ej överstiga 1,5 gånger toppdiametern under bark. Enskild kvist får vara max 80 mm. Halv kvist i kapskåret med missfärgning/röta i direkt anslutning till kvisten tillåts.

ÖVRIGA FEL

Avverkningsspricka (spjälkning)

Avverkningsspricka (Spjälkning) som i ändytan öppnar sig mer än 5 mm längs hela utsträckningen från mantelyta till mantelyta inom 2/3 från ändcentrum tillåts ej.

Ringsprickor

Spricka som följer årsring. Tillåts till max halva årsringens längd.

Växt- och frostspricka

Växtspricka som uppkommit under trädets tillväxt samt frost- och torksprickor som uppkommit efter avverkning tillåts.

Djupa rotveck

Får ej gå djupare än 20 procent av ändytediametern.

Sten, kol, sot, spikar, vresig ved, klyka, metall eller plast

Tillåts ej.

Aktuell prisinformation

Timmer: fr.o.m. 2019-11-19 enligt prislista nr M619-T7

400 kr avdrag vid leverans av mindre än 50 stockar.

Massaved: fr.o.m. 2019-08-01 enligt prislista M079-M2

För massaved i fallande längder är det önskvärt med en medellängd på minst 4,6 m eller längre. Det går även att leverera massaved i 3 m längd. Transportavdrag avgår från priser.

OBS!

- **Avdrag 400 kr på partier mindre än 10 m³fub per massavedssortiment.**
- **Endast björk och asp får ingå i lövmassaved, övriga sortiment får ej ingå.**

Brännved: fr.o.m. 2019-09-26

170 kr/m³fub. (Inga avdrag för röta och andra skador på virket.)

Björktim: fr.o.m. 2016-08-01

A och B-stock	430 kr/m ³ fub
C-stock	300 kr/m ³ fub
Vrak	250 kr/m ³ fub.

Längd 30 dm. Minsta toppdiameter 18 cm i topp under bark.

200 kr i avdrag vid leverans av mindre än 25 stockar.

Asptimmer: 475 kr/m³fub. Se prislista R199-24

OBS! Längd 31 dm, minsta toppdiameter 24 cm under bark.

Minsta volym 7 m³fub. Köpes endast mot gällande avtal. Fråga din virkesköpare för mer information

Vänerblock: fr.o.m.2019-07-01

Rötfläck max 22 cm² tillåts i kv 2

100 kr i avdrag vid leverans av mindre än 25 stockar