

Kvalitetsklassning massavedstrave

Orsak	Prima			Sekunda		
	Gran-massaved	Barr-massaved	Löv-massaved	Gran-massaved	Barr-massaved	Löv-massaved
Fel trädslag, torrstock	Max 1 %	Max 1 %	Max 1 %	Max 2 %	Max 5 %	Max 2 %
Skogsröta (% av traves äндыta)	Max 2 %	Max 5 %	Max 5 %	Max 2 %	Max 25 %	Max 25 %
Kvist, klyka, dimension (exkl. övergrovt)	Gran- och barrmassaved max 10 %, contorta- och lövmassaved max 20 %					
Övergrovt	Ej tillåtet					
Nedsmutsade stockar	Max 5 %					
Främmande material	Ej tillåtet					

Procenttalen avser volymandel, med undantag för skogsröta där procenttalen avser andel av traves äндыta.

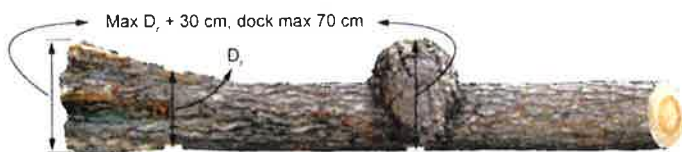
- Var noggrann med tillåtna trädslag i avsett sortiment.
- Ta inte med övergrovt virke, max 70 cm!
- Se upp för föroreningar och främmande material – ta inte med brovirke.

Krav på leveransgill massavedsstock

Dimensioner

Min diameter:	50 mm vid min längd	Maxdiameter:	700 mm
Min fallande längd:	290 cm	Max fallande längd:	580 cm
Min standardlängd:	std.längd – 30 cm	Max standardlängd:	std.längd + 30 cm

Rotben och annan ojämnhet



Krökvidd

Får inte överstiga stockens största diameter + 30 cm eller maxdiametern + 10 cm



Tolerans kvist/klyka

Diameter under bark	Kvists/klykas höjd
Max 15 mm	Obegränsad
Grövre än 15 mm	Max 16 cm

