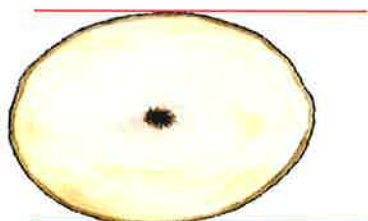


TÄNDSTICKSVIRKE ASP

Prislista R195-26

(Sortiment 355)

Gäller från 2015-08-01 tillsvidare



Illustratör: Bobo Hermanson

26 cm

1 augusti - tillsvidare

410 kr/m³ fub

FSC[®]-certifierat virke

20 kr/m³ fub

Virkesleverans prisräknas efter den vid anmälningstillfället gällande prislistan.

Tag kontakt med din ordinarie inköpare före avverkning.

Din inköpare kan ge mer information om aktuella leveranstidpunkter.

Minsta leverans: 7 m³ fub, i undantagsfall mottages mindre trave/leverans mot ett avdrag på **400 kr**.

Väglklassavdrag: 10 kr/m³ fub görs om virket ligger vid sådan väg att den enl VMF:s avlastningsinstruktion har klassats som C-väg.

Kvalitetsbestämmelser, se baksidan.

Emil Lagerqvist
Swedish Match Industries AB
Box 137
574 28 Vetlanda

mobil 072-707 65 45
fax 0383-195 99
e-mail emil.lagerqvist@swedishmatch.com

Stig Brandstedt
Swedish Match Industries AB
Fornminnesvägen 11
542 45 Mariestad

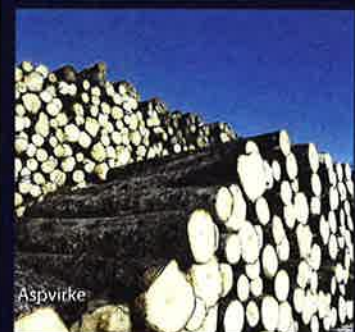
mobil 070-391 36 50
fax 0501-136 50
e-mail stig.brandstedt@swedishmatch.com

Besök gärna vår hemsida: www.swedishmatchindustries.se


SWEDISH MATCH[®]

Swedish Match Industries AB
Box 84, 522 22 Tidaholm, Tel 0502-165 00, Fax 0502-165 55

FSC[®] C037294



Aspvirke



Barkning



Käpning



Svarvning



Fanéravläggning



Sortering



Färdiga askar

KVALITETS- OCH MÄTBESTÄMMELSER FÖR TÄNDSTICKSVIRKE

Generella bestämmelser

Virket skall bedömas med hänsyn till dess användbarhet ur svarvsynpunkt.

Stock skall vara tillredd av levande stamdel samt fri från lagringsröta och insektsskador.

Den skall vara jämnkapad och tillfredställande kvistad (25 procent av antalet kvistar får vara max 40 mm från mantelytan).

Flera maxfel får ej förekomma samtidigt.

Virket skall leveras obarkat.

Anmälan

Observera att ditt kontrakt kan ange andra leveransdatum än nedanstående generella datum.

Virke avverkat november – mars skall vara anmält för mätning **senast 31 mars**.

Virke avverkat under tiden augusti – oktober och april – maj skall vara anmält för mätning senast 3 veckor efter fällning.

Mätplats

Godkänd bilväg, terminal eller Vetlanda Tändsticksfabrik.

Mätning

Mätning utförs genom partsmätning eller av virkesmätningssällskapet. Volymmätning sker genom travmätning med bedömning av fastvolymprocent (enl. SDC:s instruktioner för travmätning).

Längd

3,10 meter. Stockar längre än 3,30 meter vrakas.

Dimensioner

Minsta toppdiameter under bark 26 cm på lågkant.
Max rotdiameter 75 cm under bark.

Mätningstvågrän

I trave får andelen vrak högst uppgå till 10 procent.

KVALITETSBESTÄMMELSER

KROKIGHET

Krök i en led

Tillåten avvikelse från mittlinje 15 cm (båghöjd).

RÖTA

Lösröta

Tillåts endast i stubbskåret på rotstock intill 1/3 av diametern.

Faströta

Om stockens ändtydiameter överstiger 30 cm tillåts faströta med en diameter av max 7 cm. Endast centrumställd röta tillåts.

Lagringsröta

Tillåts ej.

Stamröta, orsakad av tickor

Tillåts ej.

Missfärgning

Tillåts i högst 10 procent av stycketalet.

KVISTKVALITET (Torr- och råkvist)

Alla kvistars sammanlagda diameter på stocken får ej överstiga dubbla toppdiametern under bark. Halv kvist i stockände räknas ej.

ÖVRIGA FEL

Avverkningspricka (spjälkning)

Spricka närmare ändcentrum än 125 mm tillåts ej. Spricka utanför detta avstånd tillåts.

Ringsprickor

Tillåts till max halva årsringens längd.

Djupa rotveck

Får ej gå djupare än 20 procent av ändtydiameteren.

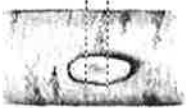
Sten, kol, sot, spikar, vresig ved, klyka, metall eller plast

Tillåts ej.

136 mm

KVISTAR

Alla kvistars sammanlagda diameter på stocken får ej överstiga dubbla toppdiametern under bark. Halv kvist i stockkände räknas ej.



RAKVIST

Kvist med växtsamband med omgivande ved. Kvistens storlek bestäms genom korsklavning.

Kvisten innefattar inre delen av grenen.



TORRKVIST

Kvist som saknar växtsamband med stammens omgivande ved.



ROTKVIST

Kvist helt angräpen av röta tillåts ej.

AWERKNINGSSKADOR

MAX 5 CM



FÄLLKAM

Virket skall jämnkapas.



ROTBEN

Jämnkas i skogen.



AWERKNINGSSPRICKA (SPJÄLKNING)

Spricka i ved uppkommen vid avverkning. Uppstår främst vid fällning av träd eller vid kapning.

Spricka närmare ändcentrum än 125 mm tillåts ej. Spricka utanför detta avstånd tillåts.

ÖVRIGA SKADOR

Vid förekomst av sten, kol, sot, spikas, vresig ved, metall eller plast mätningvägras leverans. Lagringsröta tillåts ej.



DJUPA ROTVECK

Får ej gå djupare än 20 procent av ändyttdiametern.



KLYKA

Öppen- eller slutet klyka tillåts ej.



ÖVERGROVA ASPAR

Och aspar med bohål lämnas kvar i skogen.

142 mm

TÄNK PÅ ATT VIRKET SKA SVARVAS

Stock skall vara tillredd av levande stamdel samt fri från lagringsröta och insektskador.

Den skall vara jämnkapad och tillfredsställande kvistad. (25 procent av antalet kvistar får vara max 40 mm från mantelytan.)

Flera maxfel får ej förekomma samtidigt.

Virket skall levereras obarkat.

LÅNGD: 3,10 meter. Stockar längre än 3,30 meter vrakas.

DIMENSION: Minsta toppdiameter 22 cm ub på lågkant.

Max rotdiameter 75 cm ub.

Klenare och grövre stockar vrakas.



Minst 22 cm under bark på lågkant

AWERKNINGSTID

Tag kontakt med din ordinarie inköpare före avverkning.

Augusti-Oktober: Anmälan tre veckor efter fällning.

November-Mars: Anmälan senast 31 mars.

April-Maj: Anmälan tre veckor efter fällning.

MÄTNING: Utförs av virkesmätningförening eller partsmätning. Volymmätning sker genom travmätning med bedömning av fastvolymprocent. (enligt SDCs instruktioner för travmätning.)

MÄTPLATS: Godkänd bilväg, terminal eller Vetlanda Tändsticksfabrik.

MÄTNINGSVÄGRAN: I trave får andelen vrak högst uppgå till 10 procent.

MINSTA TRAVE: 7 m³ fub, i undantagsfall mottages mindre trave mot ett avdrag av 400 kr.

VAGKLASSAVDRAG: 10 kr/m³ fub görs om virket ligger vid sådan väg, att den enligt VMPs avlastningsinstruktion klassats som C-väg.



Swedish Match Industries AB

Box 84 522 22 Tidaholm vx: 0502-165 00

142 mm

Tändsticks- virke ASP



Swedish Match använder endast asp och hybridasp från svenska skogar. Den svenska skogen förser stora delar av världen med högkvalitativa tändstickor. Swedish Match är världens ledande tillverkare av tändstickor med fabriker i Vetlanda (splint och tryckta ytterskammen) och i Tidaholm (tändstickor och färdiga askar). Idag sysselsätts cirka 200 personer, varav 40 i Vetlanda och 160 i Tidaholm.

SWEDISH MATCH

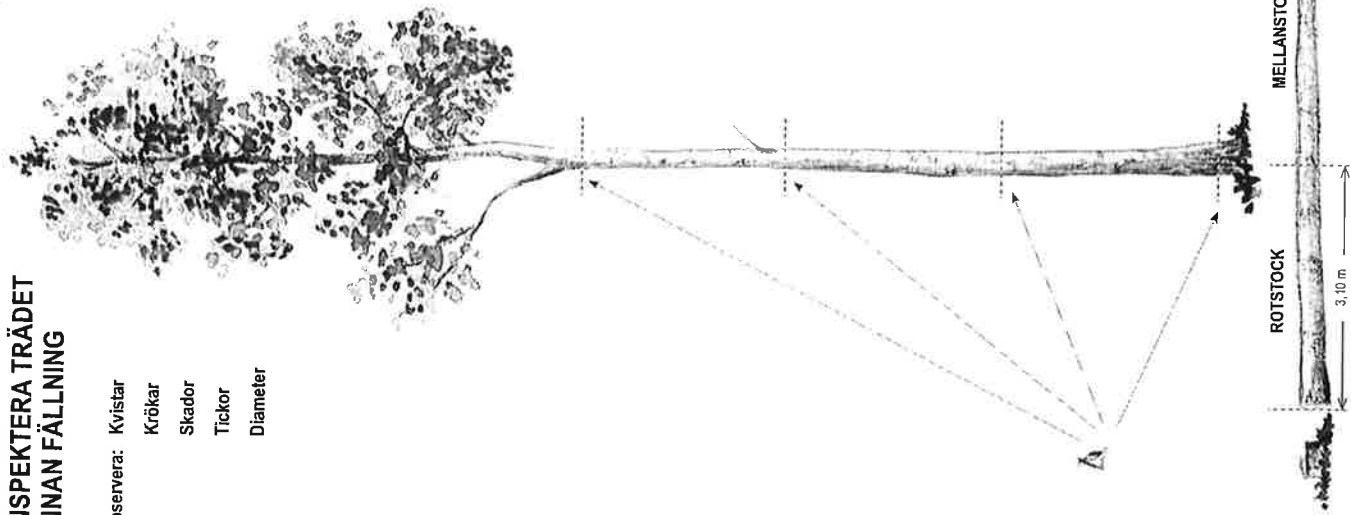
www.swedishmatchindustries.se

ILLSTRATIONER: BOBO HERMANSSON. ÖVICK TEXT & BILD 2014

142 mm

INSPEKTERA TRÄDET INNAN FÄLLNING

- Observera: Kvistar
Krökar
Skador
Tickor
Diameter



142 mm

STOCKAR



ROTSTOCK

Centrumställd skogsröta tilläts i rotänden av rotstocken intill 1/3 av diameter.



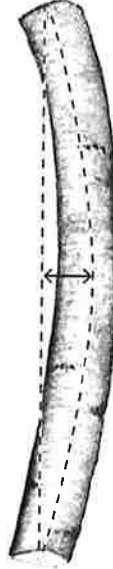
MELLANSTOCK



TOPPSTOCK

Alla kvistars sammanlagda diameter på stocken får ej överstiga dubbla toppdiametern under bark. Halv kvist i stockände räknas ej.

KROKIGHET



Krokighet tilläts i ett led.

Tillåten avvikelse från mittenlinje 15 cm (båghöjd).



Skarp ändkrök, lumpa en kort bit för rakare stock

MELLANSTOCK

ROTSTOCK

3,10 m

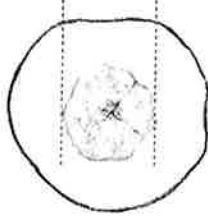
TOPPSTOCK



136 mm

SKOGRÖTA

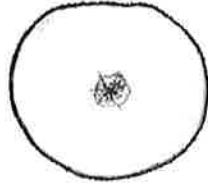
Ved som brutits ned av svampar eller andra organismer i växande träd.



LÖSRÖTA

Gör mindre motstånd än intilliggande frisk ved.

Tilläts endast i stubbskåret på rotstock intill en 1/3 av diametern.

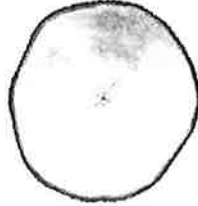


FASTRÖTA

Gör samma motstånd som frisk, intilliggande ved.

Om stockens ändtycdiameter överstiger 30 cm tilläts faströta med en diameter av max 7 cm.

Endast centrumställd röta tilläts.

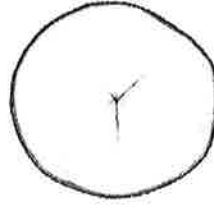


MISSFÄRGNING

Förekommer som färgning med nyanser av brunt, grönt, rött och grått.

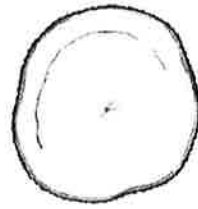
Tilläts i högst 10 procent av stycketalet.

SPRICKOR



VÄXT- OCH FROSTSPRICKA

Tilläts om missfärgning inte förekommer i anslutning till sprickan.



RINGSPRICKOR

Spricka som följer årsring. Tilläts till max 1/2 av årsringens längd.